



Limanowskiego 6/21, 30-534 Krakow



+48 515 322608, +48 606 363000



info@gmlsystem.pl



www.gmlsystem.fr

Escalier en colimaçon avec structure de soutien d'acier et des marches en grillage d'acier (Produit LCH-T-STAH-7-S)

Escalier avec structure de soutien de profilés d'acier, étapes et palier en grillage d'acier, garde-corps en acier.

Exemple de projet



gml System

constructions en acier et verre



Limanowskiego 6/21, 30-534 Krakow



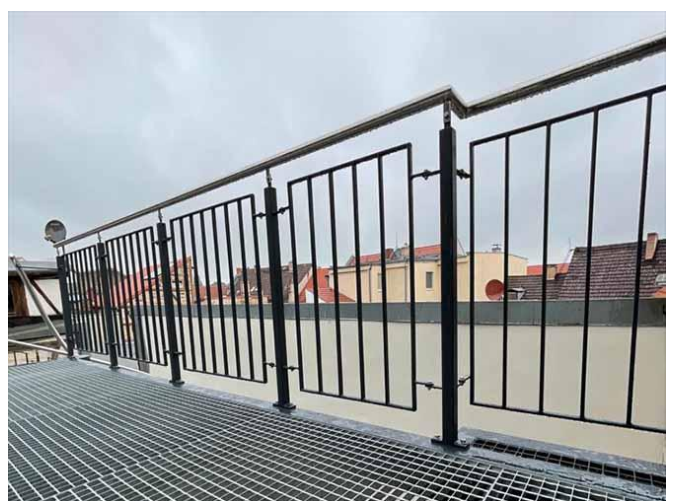
+48 515 322608, +48 606 363000

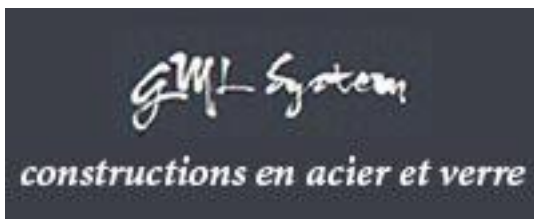


info@gmlsystem.pl



www.gmlsystem.fr





Limanowskiego 6/21, 30-534 Krakow



+48 515 322608, +48 606 363000



info@gmlsystem.pl



www.gmlsystem.fr

Caractéristiques:

1. type: escaliers en colimaçon,
2. largeur: le rayon 140cm,
3. hauteur totale: 560cm,
4. matériaux: acier galvanisé thermolaqué avec couleur de choix selon la palette RAL,
5. construction: construction de soutien composé d'un tuyau au milieu et cadres pour des étapes et palier faites de profilés en acier, étapes et palier recouvert de grillage d'acier,
6. balustrade: garde-corps en acier avec remplissage à barreaux verticaux.

Temps de production 6-8 semaines