



Limanowskiego 6/21, 30-534 Krakow



+48 515 322608, +48 606 363000



info@gmlsystem.pl



www.gmlsystem.fr

Escalier à limons en acier peint avec marches en bois (Produit LCH-T-STAH-6-S)

Escalier avec structure de soutien de profilés en acier peint, étapes et palier en bois et garde-corps en acier peint.

Exemple de projet





Limanowskiego 6/21, 30-534 Krakow



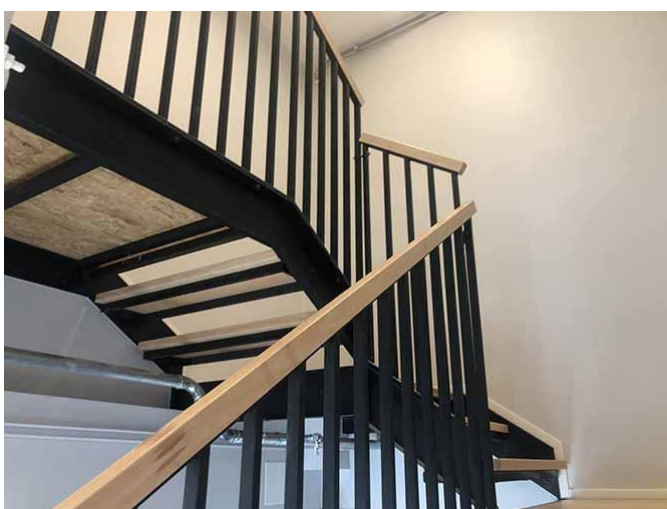
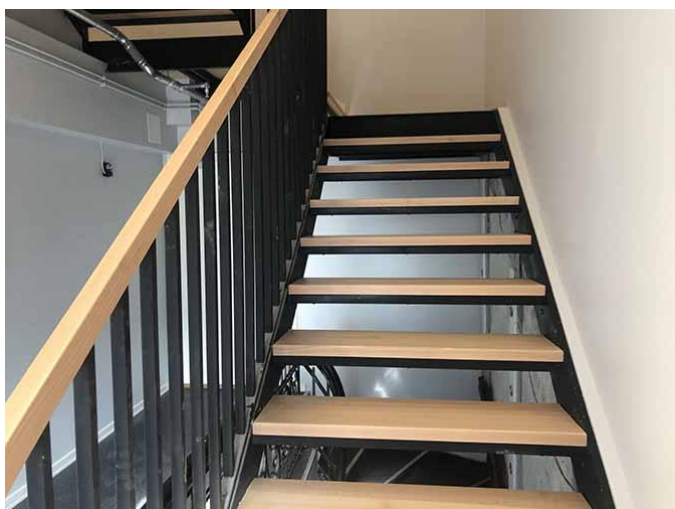
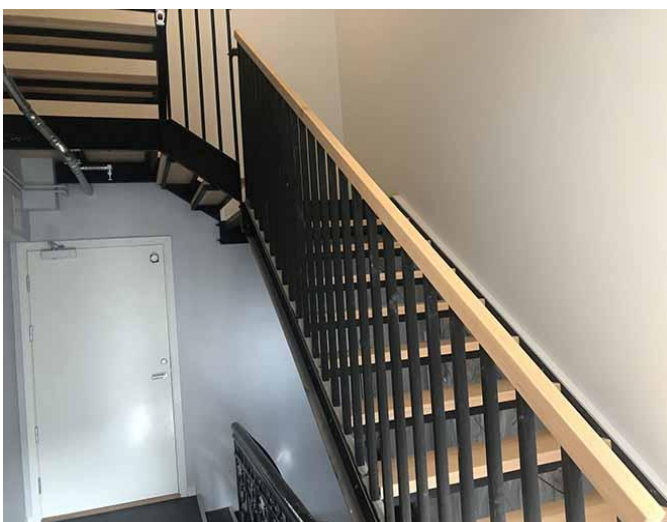
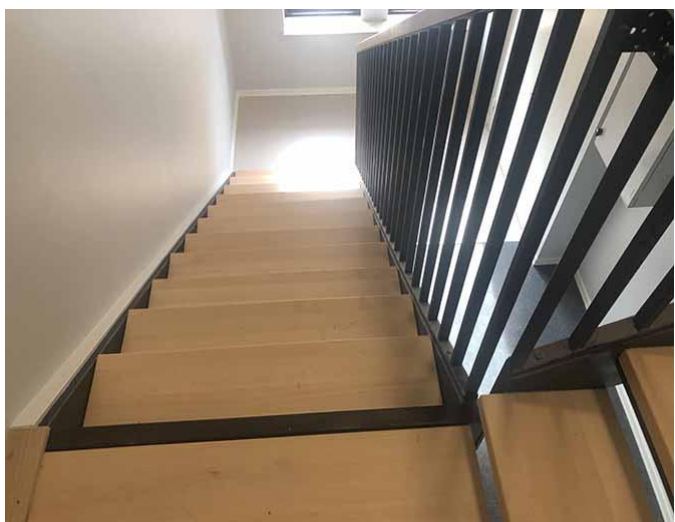
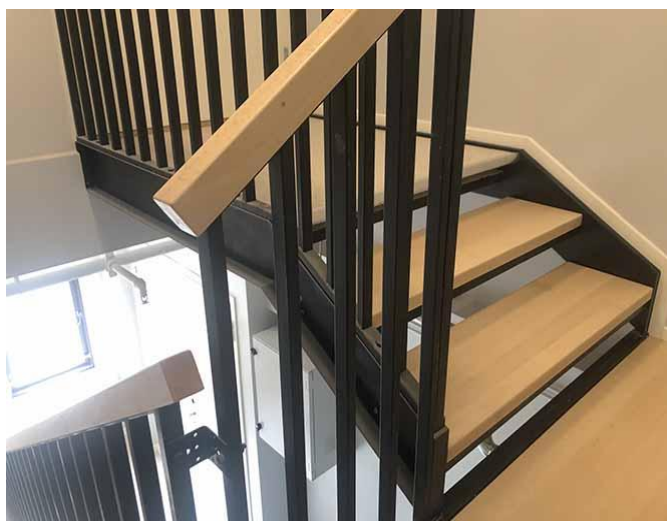
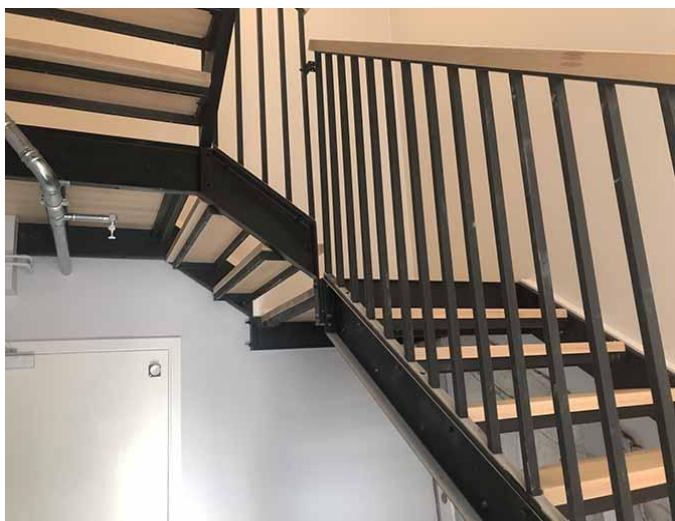
+48 515 322608, +48 606 363000

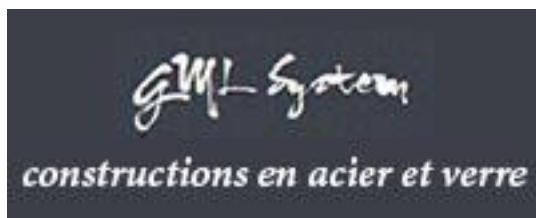


info@gmlsystem.pl



www.gmlsystem.fr





Limanowskiego 6/21, 30-534 Krakow



+48 515 322608, +48 606 363000



info@gmlsystem.pl



www.gmlsystem.fr

Caractéristiques:

1. type: escaliers à limons,
2. largeur: 100cm,
3. hauteur totale: 320cm,
4. matériaux: acier galvanisé et peint en poudre avec couleur de choix selon la palette RAL, bois,
5. construction: construction de soutien faite de profilés en acier, étapes et palier recouvert de bois,
6. balustrade: garde-corps en acier avec remplissage à barreaux verticaux et main courante en bois.

Temps de production 4-5 semaines