

Limanowskiego 6/21, 30-534 Krakow



+48 515 322608, +48 606 363000



info@gmlsystem.pl



www.gmlsystem.fr

Escalier tournant avec structure de soutien d'acier et des marches en bois (Produit LCH-T-STAHl-5-S)

Escalier avec structure de soutien de profilés en acier peint, marches en bois et garde-corps en acier peint.

Exemple de projet





Limanowskiego 6/21, 30-534 Krakow



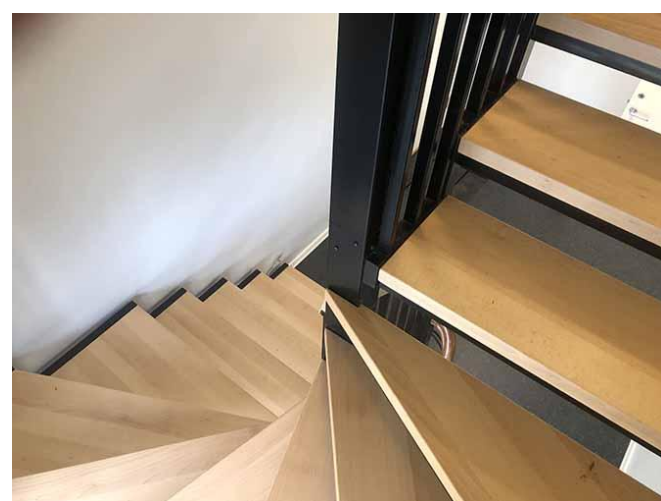
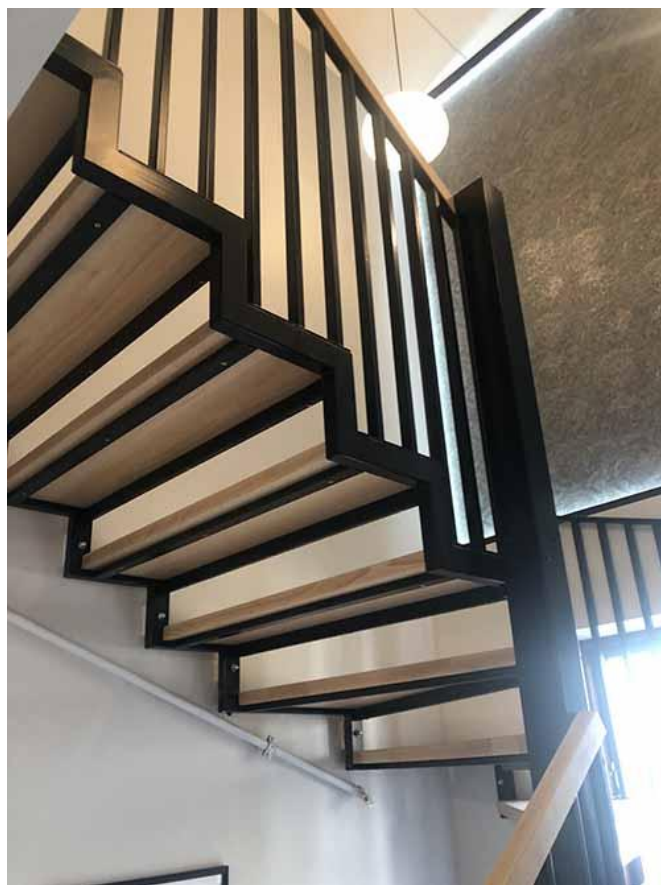
+48 515 322608, +48 606 363000

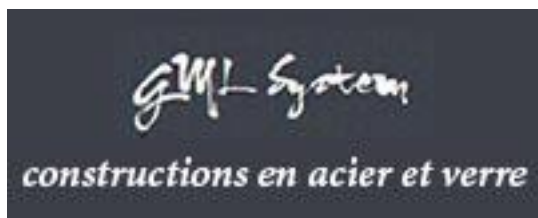


info@gmlsystem.pl



www.gmlsystem.fr





Limanowskiego 6/21, 30-534 Krakow



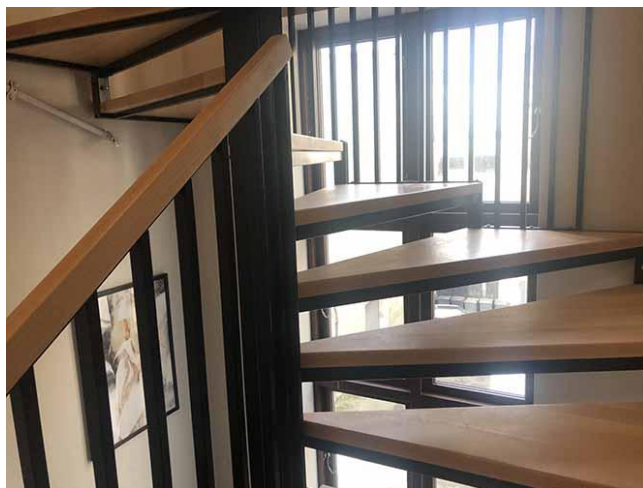
+48 515 322608, +48 606 363000



info@gmlsystem.pl



www.gmlsystem.fr



Caractéristiques:

1. type: escaliers tournant,
2. largeur: 100cm,
3. hauteur totale: 320cm,
4. matériaux: acier peint en poudre avec couleur de choix selon la palette RAL, bois,
5. construction: construction de soutien faite de profilés en acier, marches en bois,
6. balustrade: garde-corps en acier avec remplissage à barreaux verticaux.

Temps de production 4-5 semaines