



+48 515 322608, +48 606 363000



info@gmlsystem.pl



www.gmlsystem.fr



Escalier à limons en acier galvanisé et thermolaqué avec marches en grillage d'acier (Produit LCH-T-STAH-15-S)

Escalier extérieur avec structure de soutien de tôle d'acier et de profilés en acier galvanisé et thermolaqué, étapes et palier en grillage d'acier, garde-corps barres inox.

Exemple de projet





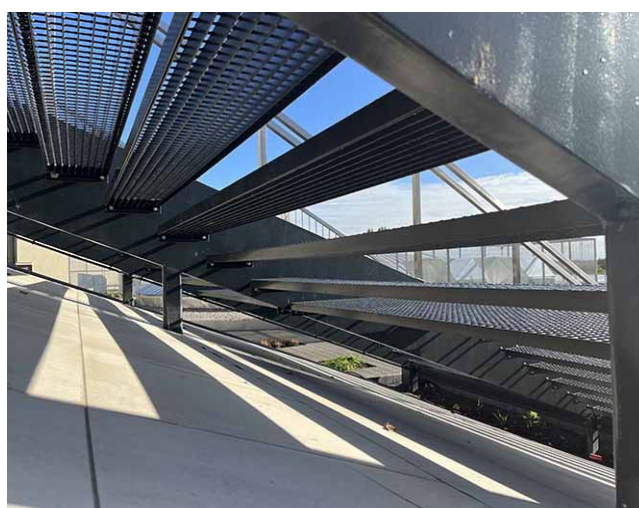
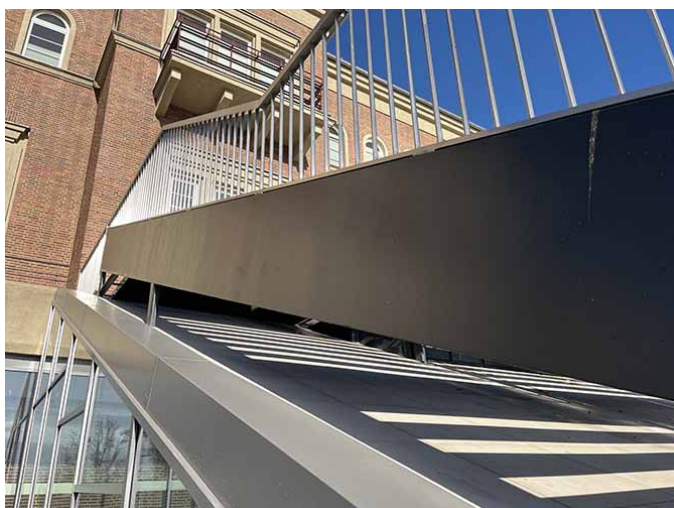
+48 515 322608, +48 606 363000



info@gmlsystem.pl



www.gmlsystem.fr



Caractéristiques:

1. type: escaliers à limons,
2. largeur: 150cm,
3. hauteur totale: 320cm,
4. matériaux: acier galvanisé et thermolaqué avec couleur de choix selon la palette RAL, acier inox,
5. construction: structure de soutien faite de tôle d'acier et de profilés en acier, étapes et palier en grillage en acier galvanisé,
6. balustrade: garde-corps barres inox.

Temps de production 4-5 semaines