



Limanowskiego 6/21, 30-534 Krakow



+48 515 322608, +48 606 363000



info@gmlsystem.pl



www.gmlsystem.fr

Escalier tournant avec structure de soutien d'inox et marches en verre (Produit LCH-T-ESTABL-4-G)

Escalier avec structure de soutien de profilés en acier inox, marches et garde-corps vitré.

Exemple de projet





Limanowskiego 6/21, 30-534 Krakow



+48 515 322608, +48 606 363000

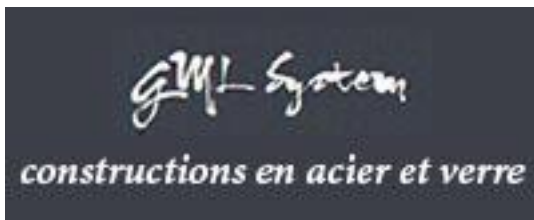


info@gmlsystem.pl



www.gmlsystem.fr





Limanowskiego 6/21, 30-534 Krakow



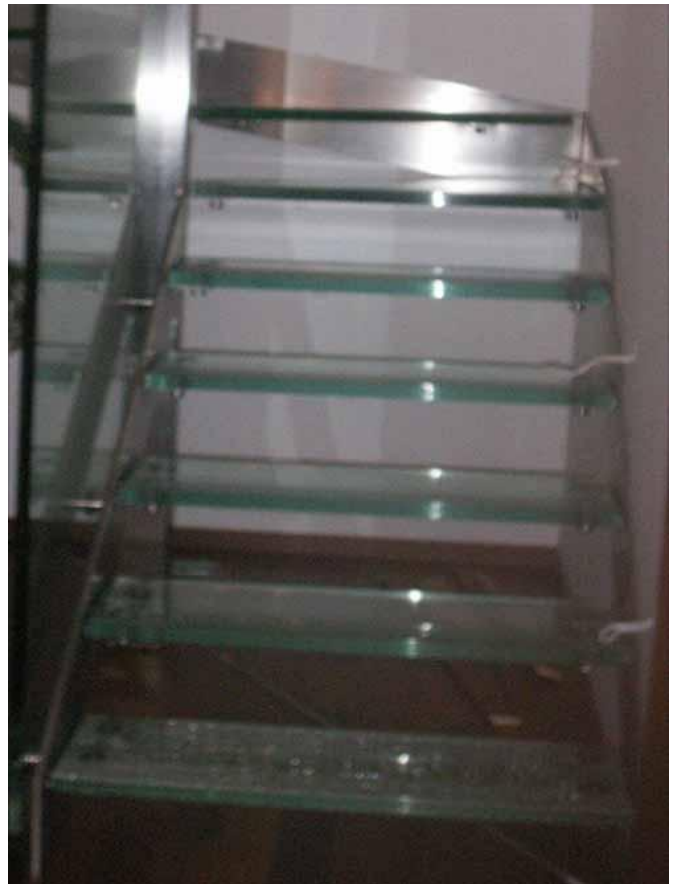
+48 515 322608, +48 606 363000



info@gmlsystem.pl



www.gmlsystem.fr



Caractéristiques:

1. type: escaliers tournant,
2. largeur: 100cm,
3. hauteur totale: 280cm,
4. matériaux: acier inox, verre,
5. construction: construction de soutien faite de profilés en acier inox, marches en verre trempé,
6. balustrade: garde-corps en verre feuilleté trempé.

Temps de production 4-5 semaines