



Limanowskiego 6/21, 30-534 Krakow



+48 515 322608, +48 606 363000



[info@gmlsystem.pl](mailto:info@gmlsystem.pl)

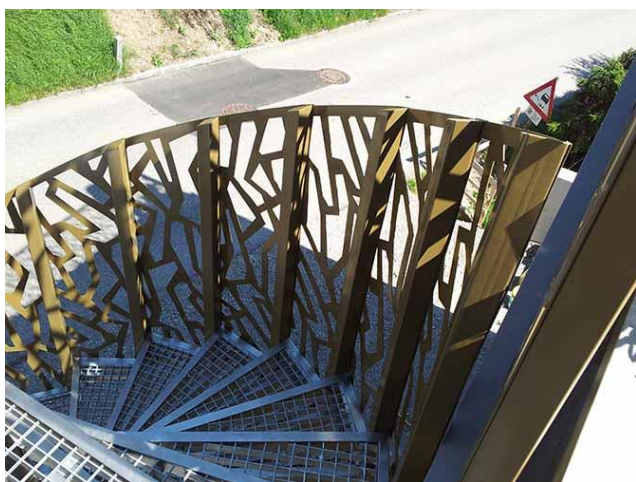
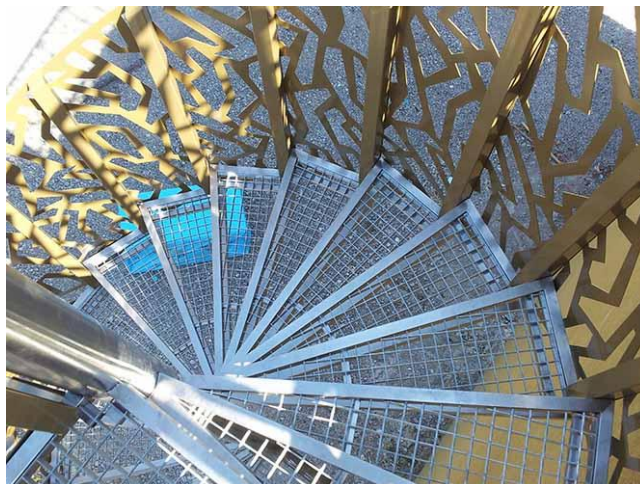


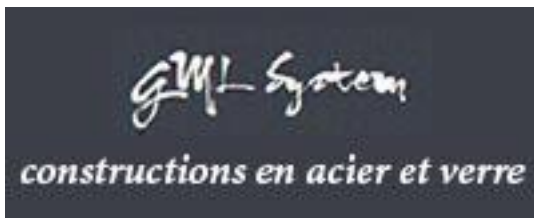
[www.gmlsystem.fr](http://www.gmlsystem.fr)

## Escalier en colimaçon avec structure de soutien d'inox et garde-corps avec des panneaux de tôle d'aluminium perforé (Produit LCH-T-ESTABL-1-A)

Escalier avec structure de soutien de profilés en inox, étapes et palier en maillage ouvert d'acier et garde-corps avec des panneaux de tôle d'aluminium perforé.

### Exemple de projet





Limanowskiego 6/21, 30-534 Krakow



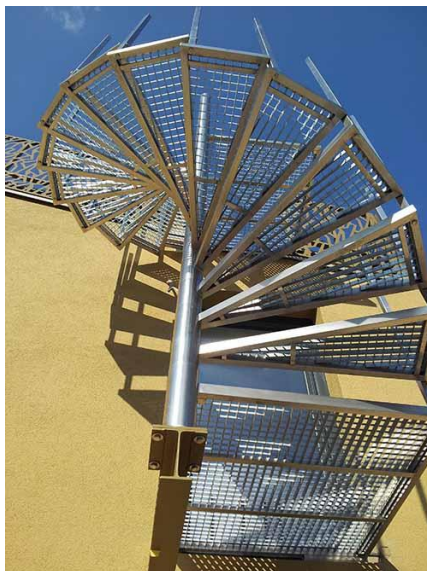
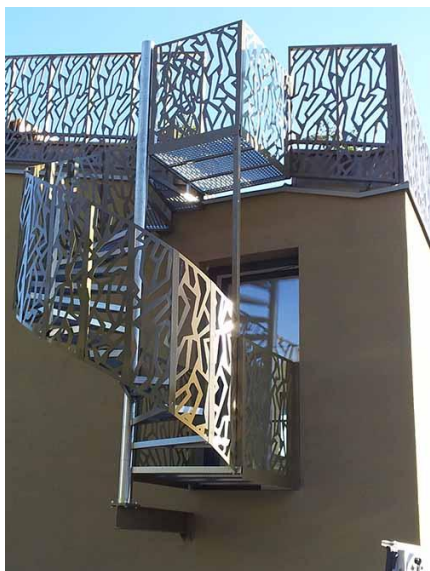
+48 515 322608, +48 606 363000



[info@gmlsystem.pl](mailto:info@gmlsystem.pl)



[www.gmlsystem.fr](http://www.gmlsystem.fr)



### **Caractéristiques:**

1. type: escaliers en colimaçon,
2. largeur: le rayon 100cm,
3. hauteur totale: 320cm,
4. matériaux: acier inox, aluminium, acier galvanisé peint en poudre avec couleur de choix selon la palette RAL,
5. construction: construction de soutien composé d'un tuyau au milieu et cadres pour des étapes et palier faites de profilés en acier inox, étapes et palier recouvert de maillage ouvert d'acier,
6. balustrade: garde-corps d'acier galvanisé avec remplissage de tôle d'aluminium perforé peint en poudre.

**Temps de production 4-5 semaines**