



Limanowskiego 6/21, 30-534 Krakow



+48 515 322608, +48 606 363000



info@gmlsystem.pl



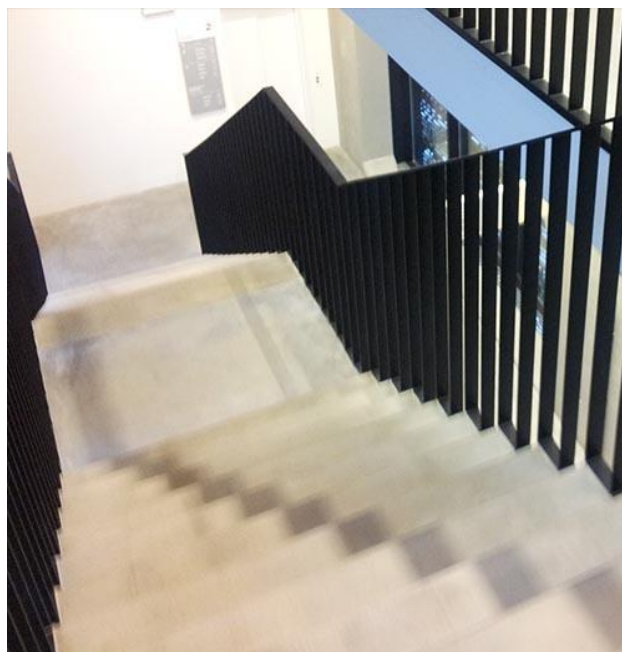
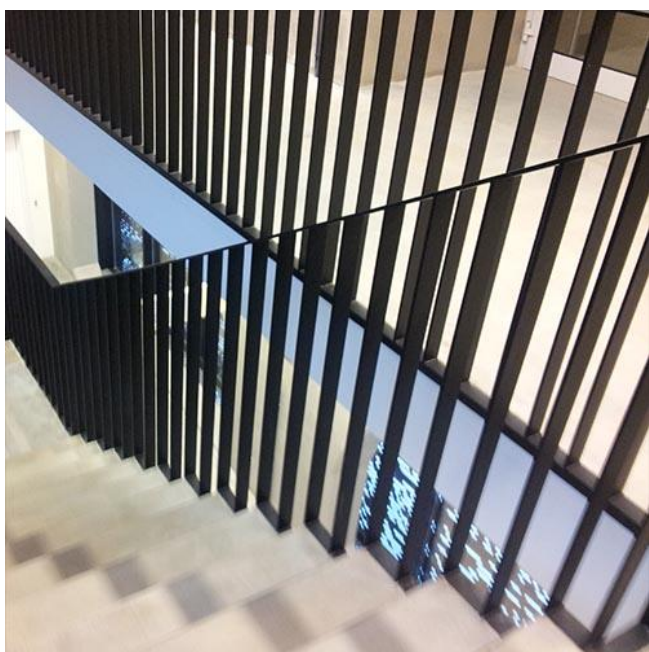
www.gmlsystem.fr

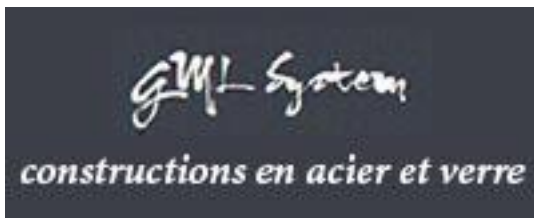
Balustrade en acier avec remplissage à barreaux verticaux pour les escaliers, terrasses (Produit LCH-G-STL-1-S)

Balustrade avec main courante, poteaux et remplissage à barres verticales d'acier peint en poudre.

Acier peint en poudre.

Exemple de projet





Limanowskiego 6/21, 30-534 Krakow



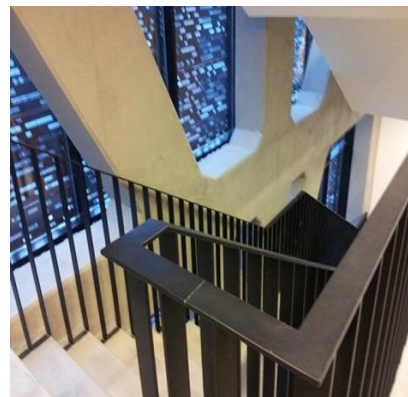
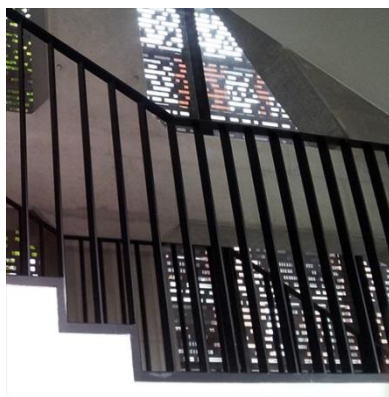
+48 515 322608, +48 606 363000



info@gmlsystem.pl



www.gmlsystem.fr



Caractéristiques:

1. main courante et poteaux de profilés 60x10x2mm,
2. hauteur de la main courante 1000 mm,
3. remplissage à barres verticales de profilés 60x10x2mm, distance environ 120mm.

Temps de production 3-5 semaines

Fabriqués prêts au montage en exécution soudée dans un atelier.