



Limanowskiego 6/21, 30-534 Krakow



+48 515 322608, +48 606 363000



[info@gmlsystem.pl](mailto:info@gmlsystem.pl)



[www.gmlsystem.fr](http://www.gmlsystem.fr)

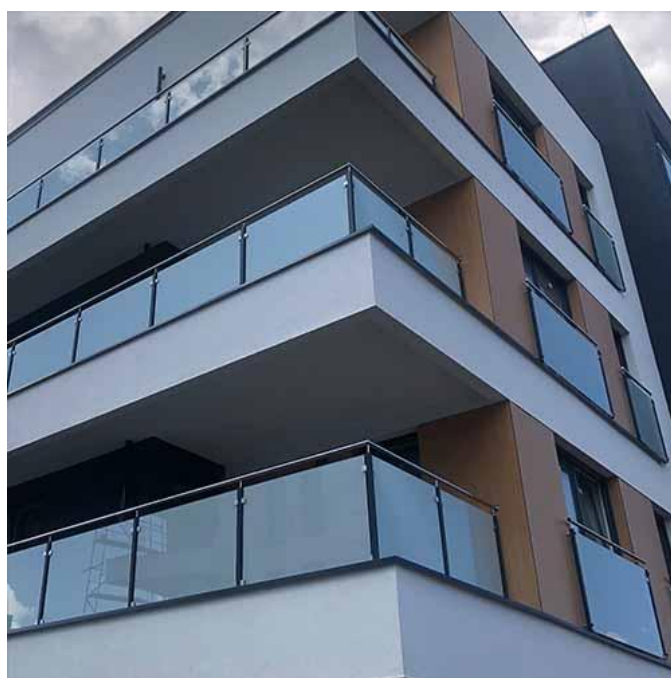
## **Garde-corps avec verre et main courante en inox pour balcons (Produit LCH-G-GLAS-8-E)**

### **Garde-corps avec main courante rond en inox poli. Les poteaux d'acier inox thermolaqué. Remplissage de verre feuilleté VSG.**

Poteaux, main courante et accessoires disponibles en inox 304 (A2) et en inox 316 (A4) - utilisé en milieu salin (bords de mer) et chloré (piscine).

Panneaux de verre dépoli feuilleté.

### **Exemple de projet**





Limanowskiego 6/21, 30-534 Krakow



+48 515 322608, +48 606 363000



[info@gmlsystem.pl](mailto:info@gmlsystem.pl)

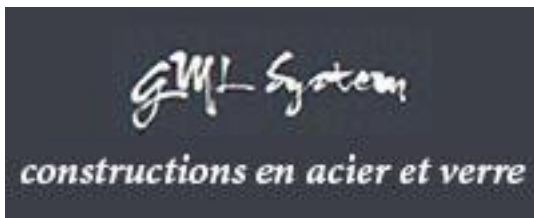


[www.gmlsystem.fr](http://www.gmlsystem.fr)



## Détails techniques:

1. main courante rond en inox poli miroir tube  $\varnothing$  42.4 mm,
2. poteaux de profilés 50x50x2 mm,
3. hauteur de la main courante 1000 mm,
4. remplissage de verre dépoli feuilleté VSG 44.2,
5. supports de main courante en inox,
6. pinces à verre inox,
7. embases et caches platines,



Limanowskiego 6/21, 30-534 Krakow



+48 515 322608, +48 606 363000



[info@gmlsystem.pl](mailto:info@gmlsystem.pl)



[www.gmlsystem.fr](http://www.gmlsystem.fr)

8. platines d'ancrage au sol ou latéral, en fonction de la pose, au sol ou latérale.

Fixation à la française - sur plat ou à l'anglaise - ancrage sur la face verticale.

### **Temps de production 3-5 semaines**

Accessoires en acier inoxydable: supports de main courante, pinces à verre, embases et caches platines, platines d'ancrage, proviennent de notre propre production et sont disponibles en inox 304 et en inox 316.