

Limanowskiego 6/21, 30-534 Krakow



+48 515 322608, +48 606 363000



info@gmlsystem.pl



www.gmlsystem.fr

Garde-corps verre avec main courante inox-bois pour les escaliers (Produit LCH-G-GLAS-4-H)

Garde-corps verre avec main courante et des poteaux carrés en inox poli. Remplissage de verre feuilleté VSG.

Poteaux, main courante et accessoires disponibles en inox 304 (A2) et en inox 316 (A4) - utilisé en milieu salin (bords de mer) et chloré (piscine).

Panneaux de verre clair, feuilleté.

Main courante en inox stratifié en bois.

Exemple de projet





Limanowskiego 6/21, 30-534 Krakow



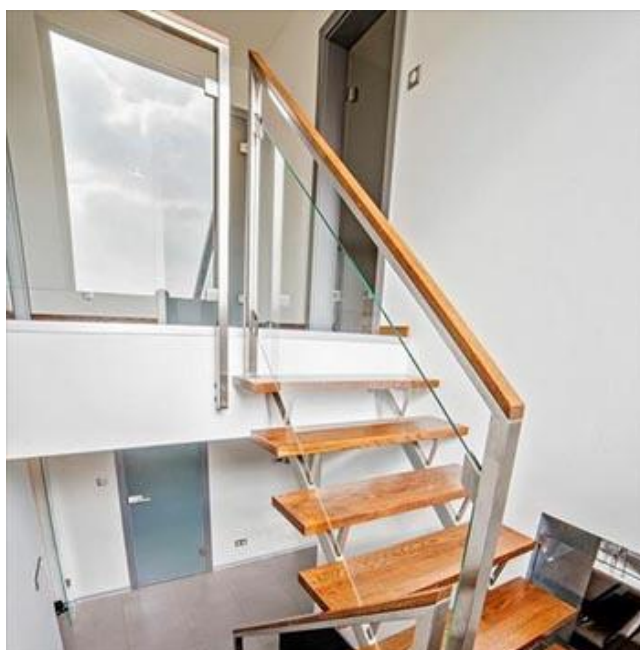
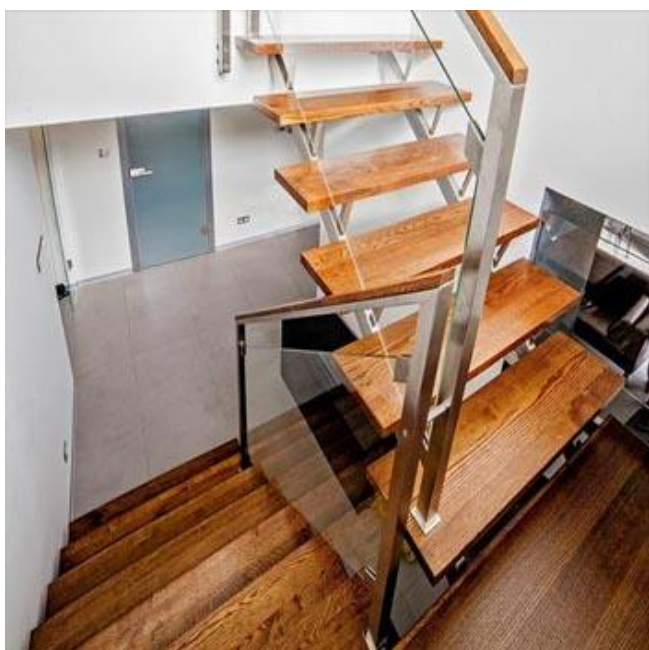
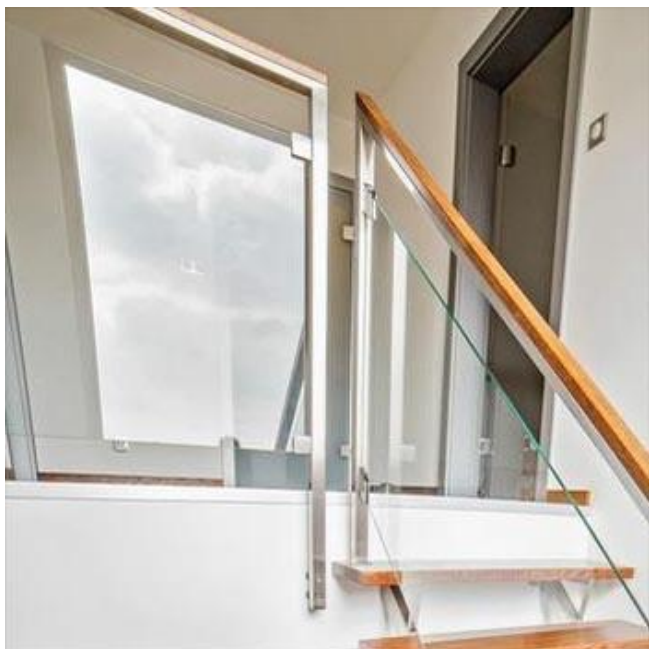
+48 515 322608, +48 606 363000



info@gmlsystem.pl



www.gmlsystem.fr



Détails techniques:

1. poteaux et main courante en inox poli tube carré 40x40x2 mm,
2. main courante en inox stratifié en bois,



Limanowskiego 6/21, 30-534 Krakow



+48 515 322608, +48 606 363000



info@gmlsystem.pl



www.gmlsystem.fr

3. hauteur de la main courante 1000 mm,
4. remplissage de verre clair, feuilleté VSG 44.2,
5. pinces à verre inox carrée,
6. embases et caches platines,
7. platines d'ancrage au sol ou latérale, en fonction de la pose, au sol ou latérale

Fixation à la française - sur plat ou à l'anglaise - ancrage sur la face verticale.

Temps de production 3-5 semaines

La fixation d'un poteau aux autres pièces, tels que support de main courante, pinces à verre et caches platines, est effectuée en usine.

Poteaux fabriqués prêts au montage en exécution soudée.

Accessoires en acier inoxydable: supports de main courante, pinces à verre, embases et caches platines, platines d'ancrage, proviennent de notre propre production et sont disponibles en inox 304 et en inox 316.