



Limanowskiego 6/21, 30-534 Krakow



+48 515 322608, +48 606 363000



[info@gmlsystem.pl](mailto:info@gmlsystem.pl)



[www.gmlsystem.fr](http://www.gmlsystem.fr)

## **Garde-corps tout verre avec main courante en bois pour les escaliers et terrasses (Produit LCH-G-GANZGL-3-H)**

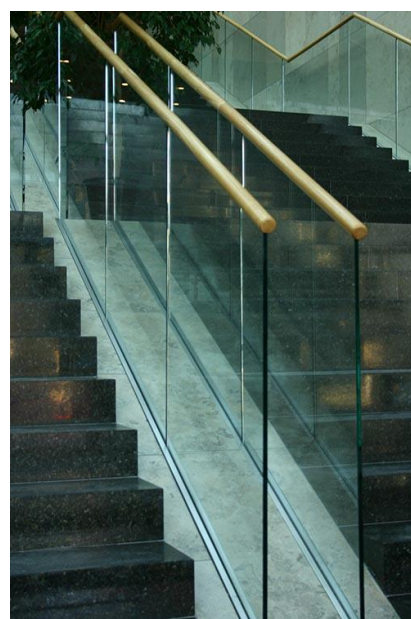
**Balustrade en verre sans cadre.**

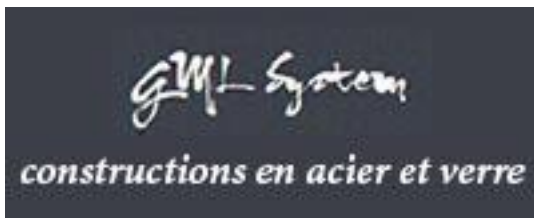
**Garde-corps tout verre avec main courante en bois. Panneaux de verre de sécurité clair trempé et feuilleté.**

Accessoires disponibles en inox 304 (A2) et en inox 316 (A4) - utilisé en milieu salin (bords de mer) et chloré (piscine).

Panneaux de verre de sécurité clair feuilleté trempé VSG ESG.

### **Exemple de projet**





Limanowskiego 6/21, 30-534 Krakow



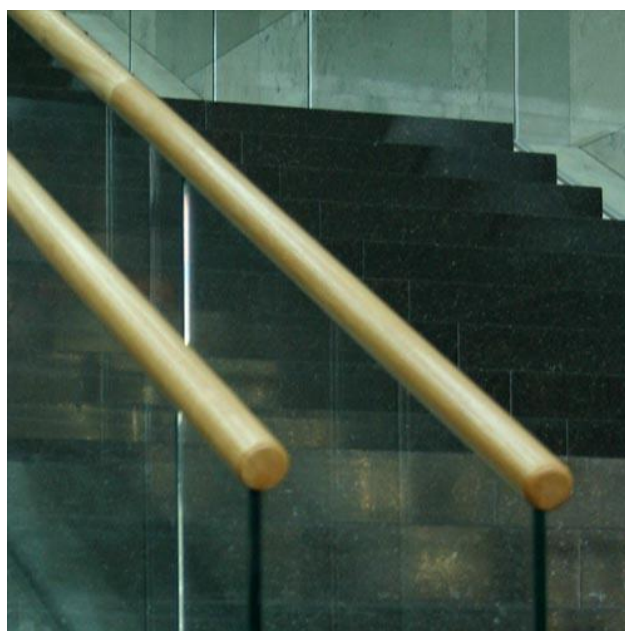
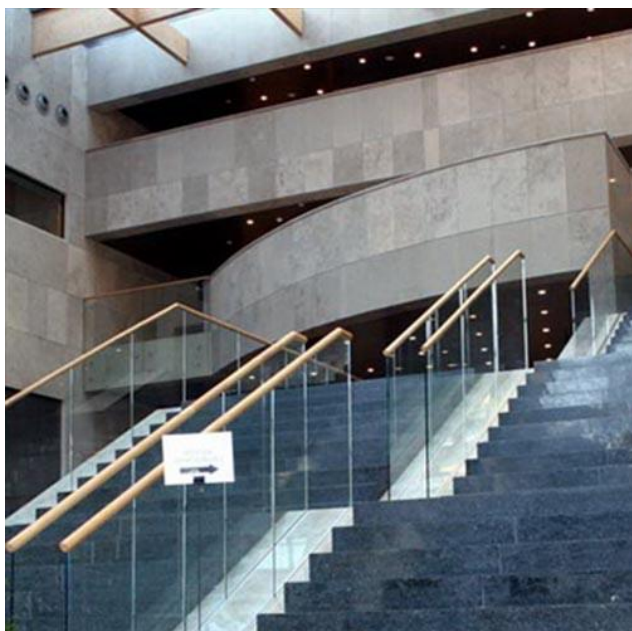
+48 515 322608, +48 606 363000



[info@gmlsystem.pl](mailto:info@gmlsystem.pl)



[www.gmlsystem.fr](http://www.gmlsystem.fr)



### Détails techniques:

1. main courante en bois,
2. hauteur 1000 mm,
3. profilé en acier inoxydable,
4. panneaux de verre de sécurité clair feuilleté trempé VSG ESG 88.1,
5. insert en caoutchouc et cale

Pose encastrée dans un profilé en acier inoxydable.

### Temps de production 3-5 semaines

Accessoires en acier inoxydable tels que profilé en inox proviennent de notre propre production et sont disponibles en inox 304 et en inox 316.