



+48 515 322608, +48 606 363000



[info@gmlsystem.pl](mailto:info@gmlsystem.pl)



[www.gmlsystemfr](http://www.gmlsystemfr)



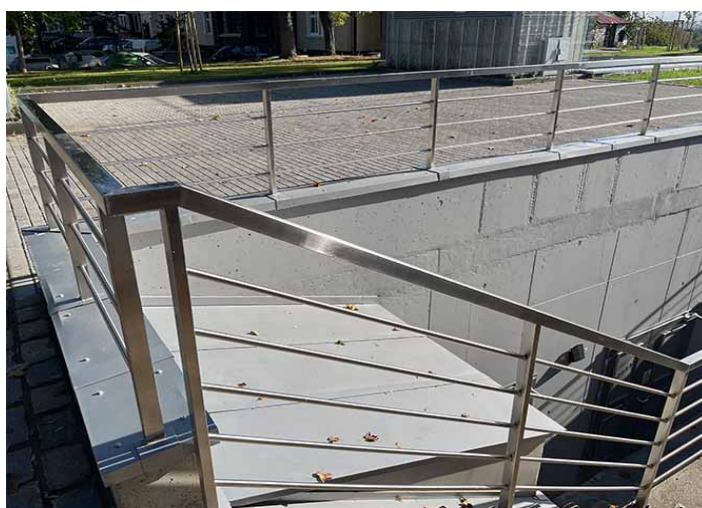
## **Garde-corps barres inox pour escaliers et terrasses**

**( Produit LCH-G-ESTL-6-E )**

**garde-corps inox barres avec main courante et des poteaux en tube carré, remplissage à barres horizontales.**

Poteaux, main courante, barres et accessoires disponibles en inox 304 (A2) et en inox 316 (A4) - utilisé en milieu salin (bords de mer) et chloré (piscine).

### **Exemples**





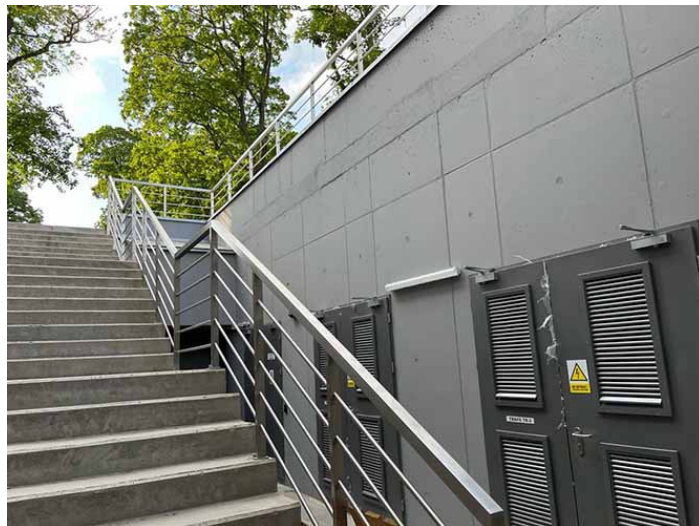
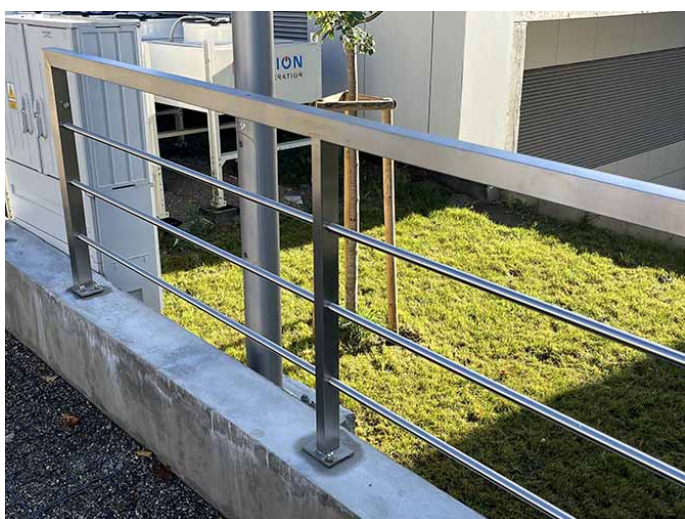
+48 515 322608, +48 606 363000



[info@gmlsystem.pl](mailto:info@gmlsystem.pl)



[www.gmlsystemfr](http://www.gmlsystemfr)



### Détails techniques:

1. poteaux et main courante en tube carré 50x50x2mm,
2. hauteur de la main courante 1000 mm,
3. remplissage à 3 barres rondes horizontales à 20mm,
4. platines d'ancrage au sol

Fixation à la française sur plat.

### Temps de production 3-5 semaines

Fabriqués dans un atelier prêts au montage en exécution soudée.