



Limanowskiego 6/21, 30-534 Krakow



+48 515 322608, +48 606 363000



info@gmlsystem.pl



www.gmlsystem.fr

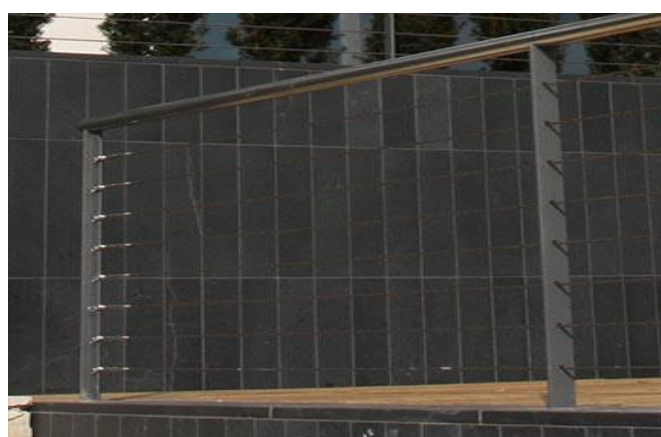
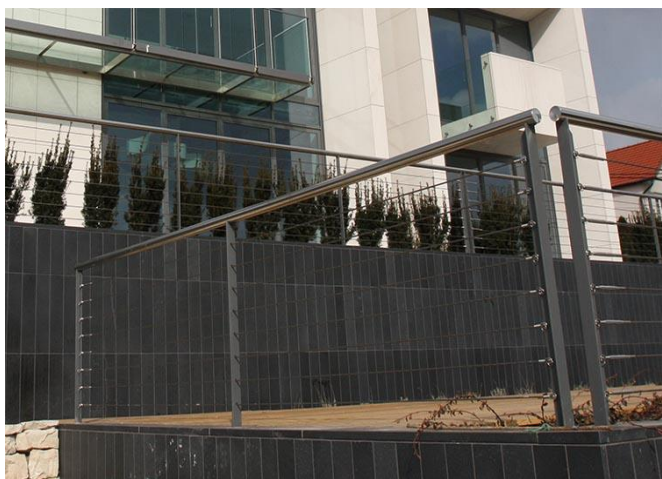
Garde-corps câbles inox pour terrasses (Produit LCH-G-ESTL-2-E)

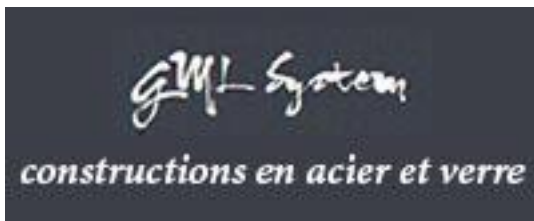
Garde-corps câbles avec main courante ronde en inox poli. Intérieur à câbles horizontales.

Main courante, câble et accessoires disponibles en inox 304 (A2) et en inox 316 (A4) - utilisé en milieu salin (bords de mer) et chloré (piscine).

Poteaux en acier galvanisé peint en poudre.

Exemple de projet





Limanowskiego 6/21, 30-534 Krakow



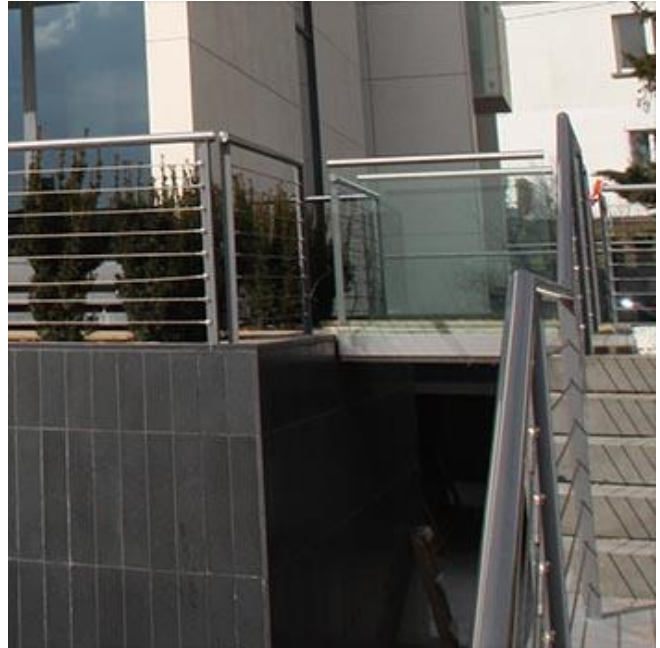
+48 515 322608, +48 606 363000



info@gmlsystem.pl



www.gmlsystem.fr



Détails techniques:

1. main courante ronde en inox poli tube Ø 42.4 mm,
2. poteaux de L profil 40x40x6mm en acier galvanisé peint en poudre,



Limanowskiego 6/21, 30-534 Krakow



+48 515 322608, +48 606 363000



info@gmlsystem.pl



www.gmlsystem.fr

3. hauteur de la main courante 1000 mm,
4. remplissage de câble inox diamètre 6mm, 8 pièce,
5. vis de serrage en inox,
6. embases et caches platines,
7. platines d'ancrage au sol

Fixation à la française sur plat.

Temps de production 3-5 semaines

La fixation d'un poteau aux autres pièces, tels que embases et caches platines, est effectuée en usine.

Poteaux fabriqués prêts au montage en exécution soudée.

Accessoires en acier inoxydable: supports de main courante, pinces à verre, embases et caches platines, platines d'ancrage, proviennent de notre propre production et sont disponibles en inox 304 et en inox 316.