



Limanowskiego 6/21, 30-534 Krakow



+48 515 322608, +48 606 363000



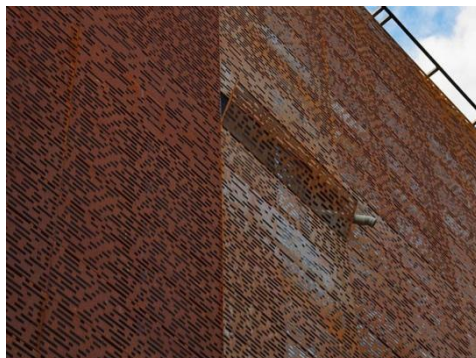
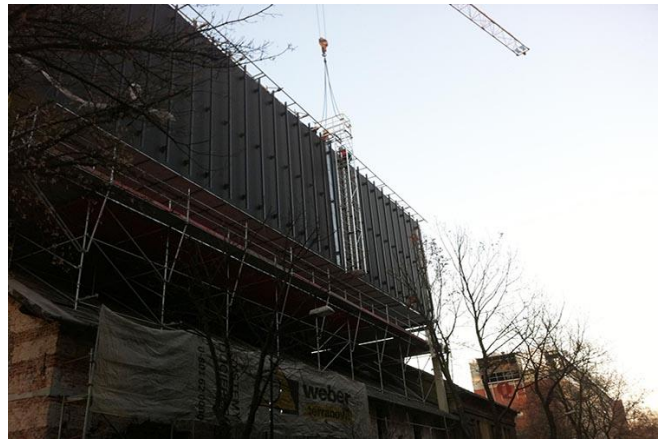
[info@gmlsystem.pl](mailto:info@gmlsystem.pl)



[www.gmlsystem.fr](http://www.gmlsystem.fr)

## Revêtement de façade avec panneaux d'acier CorTen perforés (Produit LCH-F-CORTEN-1-S)

### Exemple de project





Limanowskiego 6/21, 30-534 Krakow



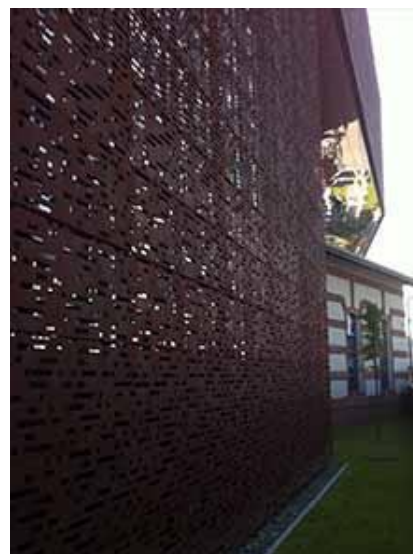
+48 515 322608, +48 606 363000



[info@gmlsystem.pl](mailto:info@gmlsystem.pl)



[www.gmlsystem.fr](http://www.gmlsystem.fr)



## Caractéristiques:

1. matériaux: tôle d'acier CorTen 1,5 mm d'épaisseur,
2. construction: panneaux montées sur des cadres de support en profilés d'aluminium, d'acier ou d'inox.