



Limanowskiego 6/21, 30-534 Krakow



+48 515 322608, +48 606 363000



info@gmlsystem.pl

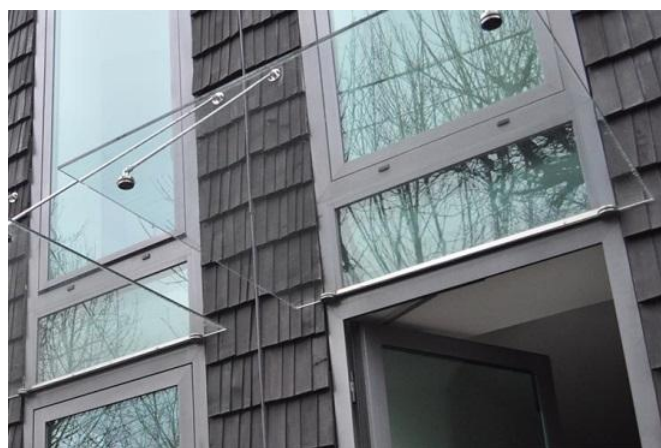
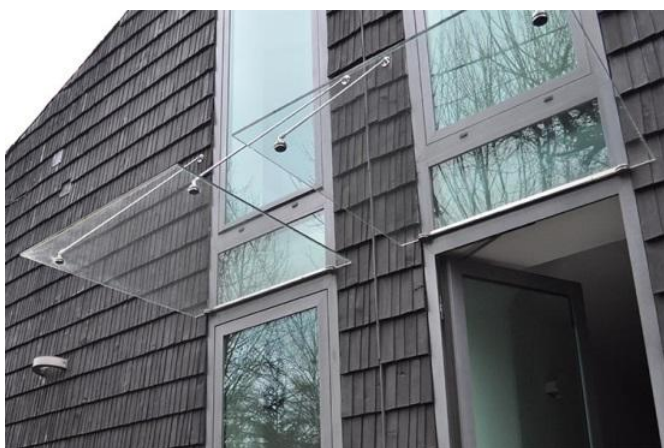


www.gmlsystem.fr

Maison familiale

Marquise de porte en verre avec tirants en inox (Produit LCH-D-GUDACH-6-S)

Exemple de project



Caractéristiques:

1. tirants en inox fixés sur la paroi avec fixation murale en inox,
2. panneaux de verre de sécurité feuilleté trempé VSG ESG montés avec fixation pour tirants



Limanowskiego 6/21, 30-534 Krakow



+48 515 322608, +48 606 363000



info@gmlsystem.pl



www.gmlsystem.fr

Temps de production 3-5 semaines