



Limanowskiego 6/21, 30-534 Krakow



+48 515 322608, +48 606 363000



[info@gmlsystem.pl](mailto:info@gmlsystem.pl)

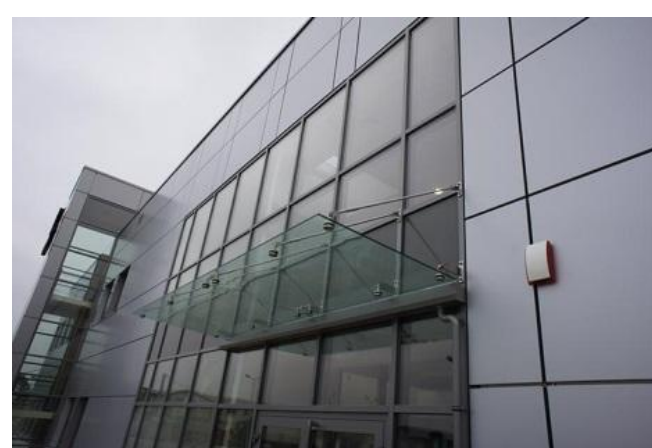


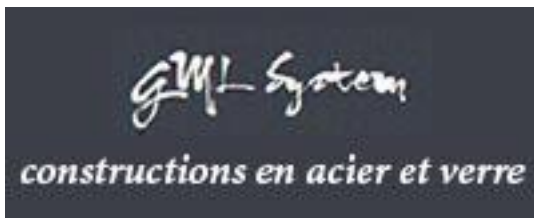
[www.gmlsystem.fr](http://www.gmlsystem.fr)

## Auvent d'entrée Bâtiment commercial

## Auvent en verre avec tirants en inox (Produit LCH-D-GUDACH-4-S)

### Exemple de projet





Limanowskiego 6/21, 30-534 Krakow



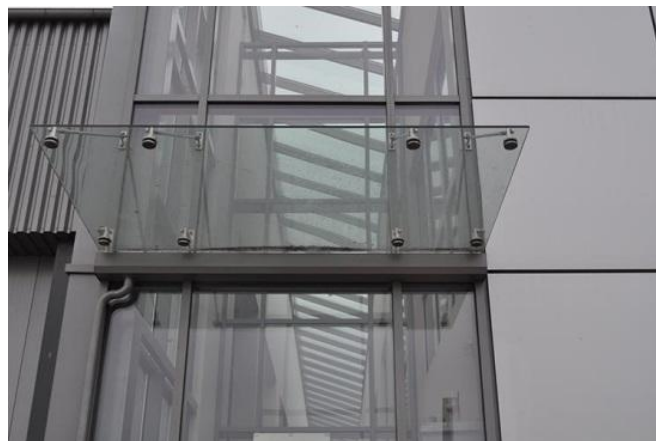
+48 515 322608, +48 606 363000



[info@gmlsystem.pl](mailto:info@gmlsystem.pl)



[www.gmlsystem.fr](http://www.gmlsystem.fr)



### **Caractéristiques:**

1. tirants en inox fixés sur la paroi avec fixation murale en inox,
2. panneaux de verre de sécurité feuilleté trempé VSG ESG montés avec fixation pour tirants,
3. système de drainage constitué par une gouttière installée le long de la paroi et un tuyau de sortie

**Temps de production 3-5 semaines**