



+48 515 322608, +48 606 363000



[info@gmlsystem.pl](mailto:info@gmlsystem.pl)



[www.gmlsystem.fr](http://www.gmlsystem.fr)



## Balcon avec structure portante en profilés d'acier et garde-corps en acier (Produit LCH-B-STAHl-6-S)

Balcon avec structures de soutien d'acier galvanisé, garde-corps en acier.

### Exemple de projet



Limanowskiego 6/21, 30-534 Krakow



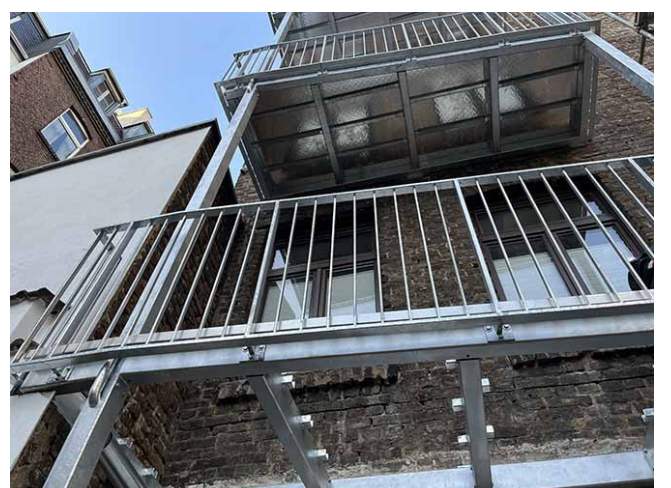
+48 515 322608, +48 606 363000



[info@gmlsystem.pl](mailto:info@gmlsystem.pl)



[www.gmlsystem.fr](http://www.gmlsystem.fr)





+48 515 322608, +48 606 363000



[info@gmlsystem.pl](mailto:info@gmlsystem.pl)



[www.gmlsystem.fr](http://www.gmlsystem.fr)



## Caractéristiques:

1. construction: structure de support composée de cadres et colonnes en profilés d'acier galvanisé, plancher en tôle d'aluminium, système de drainage composé d'une gouttière et d'un tuyau de sortie dans une colonne,
2. balustrade: garde-corps avec main courante, poteaux et remplissage à barres verticales d'acier galvanisé.