



Limanowskiego 6/21, 30-534 Krakow



+48 515 322608, +48 606 363000



info@gmlsystem.pl

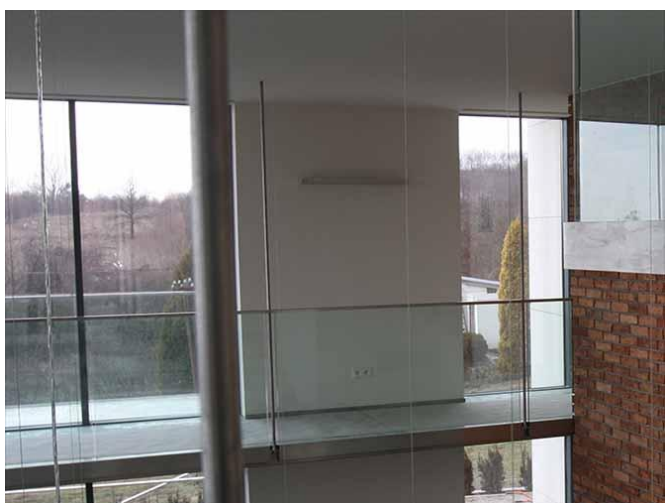
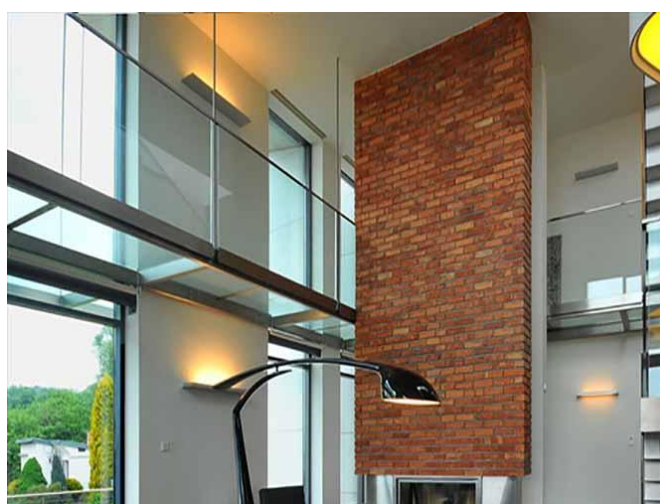
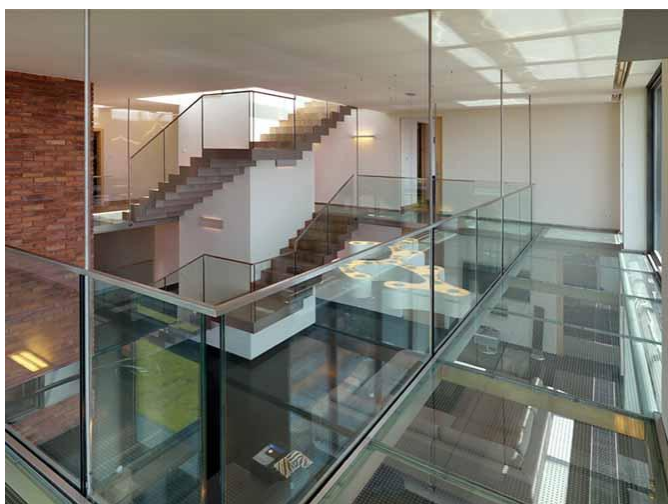


www.gmlsystem.fr

Mezzanine avec structure de support en inox avec garde-corps en verre (Produit LCH-B-ESTABL-1-G)

Mezzanine avec structure portante en inox, plancher de verre et garde-corps en verre avec main courante en inox.

Exemple de projet





Limanowskiego 6/21, 30-534 Krakow



+48 515 322608, +48 606 363000



info@gmlsystem.pl



www.gmlsystem.fr



Caractéristiques:

1. construction: structure de support composée de cadres en profilés d'inox suspendue au plafond avec tirants en inox, plancher de verre,
2. balustrade: garde-corps en verre, fixation avec profil de sol en inox pour montage latéral.