

Limanowskiego 6/21, 30-534 Krakow



+48 515 322608, +48 606 363000



info@gmlsystem.pl

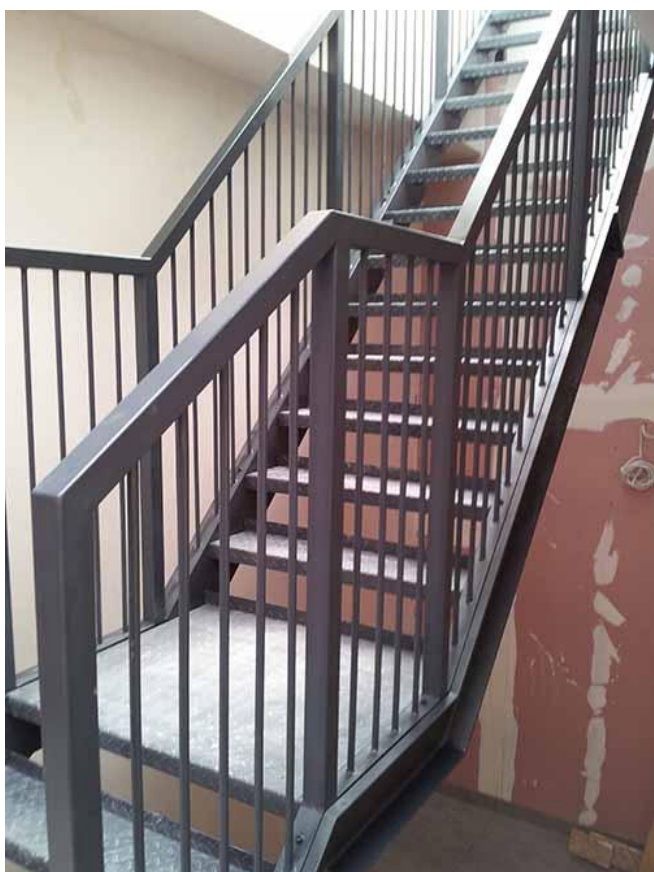


www.gmlsystem.fr

Escalier en acier peint avec marches en tôle d'acier (Produit LCH-T-STAH-7-S)

Escalier avec structure de soutien de profilés en acier peint, étapes et palier en tôle d'acier et garde-corps en acier.

Exemple de projet





Limanowskiego 6/21, 30-534 Krakow



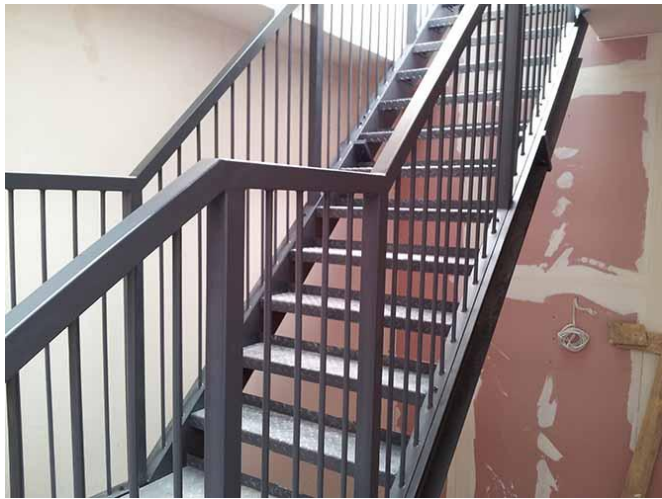
+48 515 322608, +48 606 363000



info@gmlsystem.pl



www.gmlsystem.fr





Limanowskiego 6/21, 30-534 Krakow



+48 515 322608, +48 606 363000



info@gmlsystem.pl



www.gmlsystem.fr



Caractéristiques:

1. type: escaliers à limons,
2. largeur: 100cm,
3. matériaux: acier peint en poudre avec couleur de choix selon la palette RAL,
4. construction: construction de soutien faite de profilés en acier, étapes et palier recouvert de tôle d'acier,
5. balustrade: garde-corps en acier avec remplissage à barreaux verticaux.

Temps de production 4-5 semaines