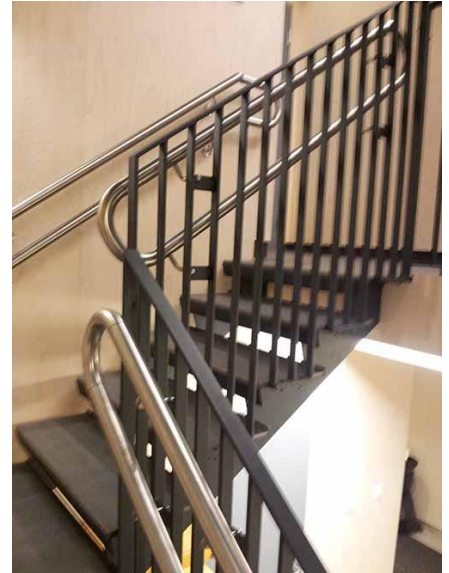
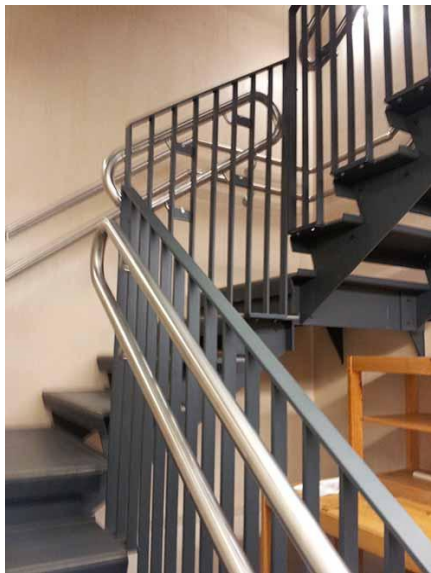




Escalier en acier peint avec marches en tôle d'acier (Produit LCH-T-STAH-4-E)

Escalier avec structure de soutien de tôle d'acier et de profilés en acier peint, étapes et palier en tôle d'acier et garde-corps en acier peint.

Exemple de projet





Caractéristiques:

1. type: escaliers à limons,
2. largeur: 90cm,
3. hauteur totale: 320cm,
4. matériaux: acier peint en poudre avec couleur de choix selon la palette RAL, acier inox,
5. construction: construction de soutien faite de tôle d'acier et de profilés en acier, étapes et palier recouvert de tôle d'acier,
6. balustrade: garde-corps en acier avec remplissage à barreaux verticaux et main courante à double en inox.

Temps de production 4-5 semaines