



+48 515 322608, +48 606 363000



info@gmlsystem.pl



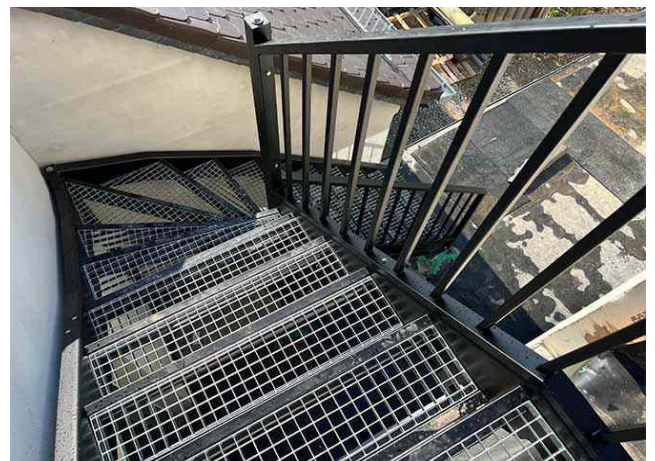
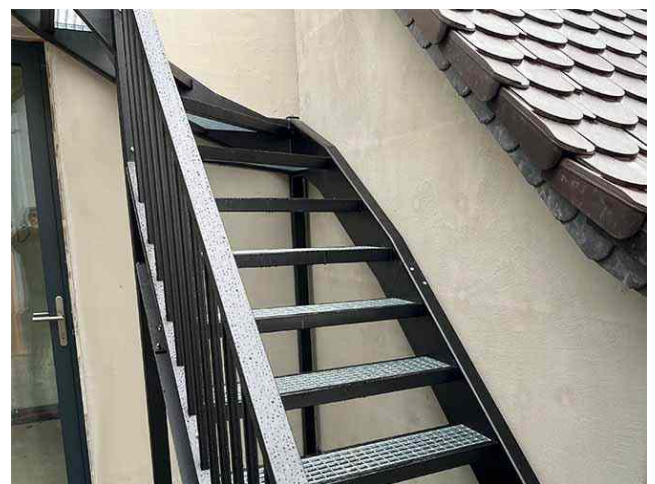
www.gmlsystem.fr



Escalier tournant avec structure de soutien d'acier et des marches en grillage d'acier (Produit LCH-T-STAHl-13-S)

Escalier avec structure de soutien et protection contre les chutes de profilés en acier, étapes en grillage d'acier et garde-corps en acier.

Exemple de projet





+48 515 322608, +48 606 363000



info@gmlsystem.pl



www.gmlsystem.fr



Caractéristiques:

1. type: escaliers tournant,
2. largeur: 100cm,
3. hauteur totale: 320cm,
4. matériaux: acier galvanisé thermolaqué avec couleur de choix selon la palette RAL,
5. construction: construction de soutien et protection contre les chutes faite de profilés en acier et de tôle d'acier, étapes en grillage d'acier,
6. balustrade: garde-corps en acier avec remplissage à barreaux verticaux.



Limanowskiego 6/21, 30-534 Krakow



+48 515 322608, +48 606 363000



info@gmlsystem.pl



www.gmlsystem.fr

Temps de production 4-5 semaines