



Limanowskiego 6/21, 30-534 Krakow



+48 515 322608, +48 606 363000



info@gmlsystem.pl

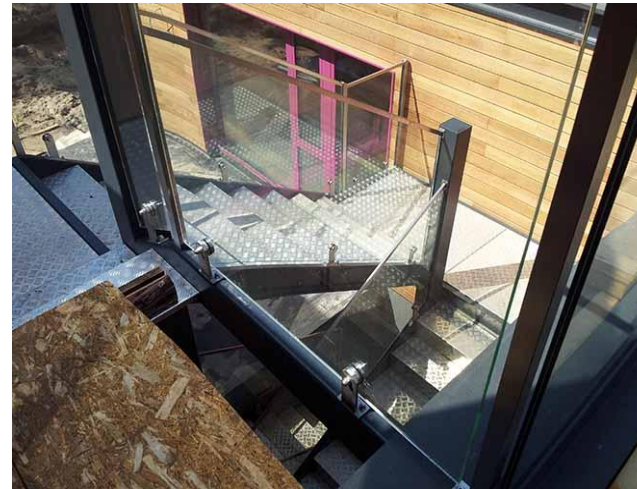
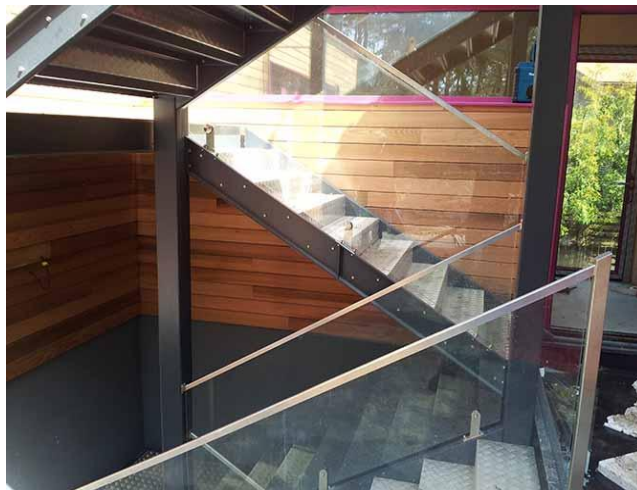


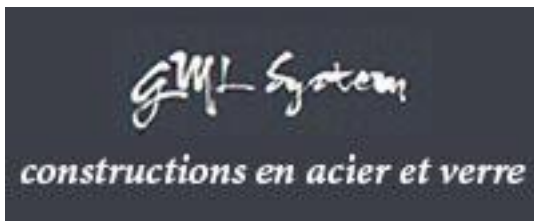
www.gmlsystem.fr

Escalier à limons en acier galvanisé avec marches en tôle d'acier (Produit LCH-T-STAHl-1-G)

Escalier avec structure de soutien de profilés en acier galvanisé et peint, étapes et palier en tôle d'acier et garde-corps vitré.

Exemple de projet





Limanowskiego 6/21, 30-534 Krakow



+48 515 322608, +48 606 363000



info@gmlsystem.pl



www.gmlsystem.fr



Caractéristiques:

1. type: escaliers à limons,
2. largeur: 100cm,
3. hauteur totale: 350cm,
4. matériaux: acier galvanisé et peint en poudre avec couleur de choix selon la palette RAL, verre,
5. construction: construction de soutien faite de profilés en acier, étapes et palier recouvert de tôle d'acier,
6. balustrade: garde-corps en verre feuilleté trempé monté avec des fixations ponctuelle inox.

Temps de production 4-5 semaines