



Limanowskiego 6/21, 30-534 Krakow



+48 515 322608, +48 606 363000



[info@gmlsystem.pl](mailto:info@gmlsystem.pl)



[www.gmlsystem.fr](http://www.gmlsystem.fr)

## **Garde-corps verre avec main courante en inox pour les escaliers (Produit LCH-G-GLAS-5-E)**

### **Garde-corps verre avec main courante et des poteaux ronds en inox poli. Remplissage de verre feuilleté VSG.**

Poteaux, main courante et accessoires disponibles en inox 304 (A2) et en inox 316 (A4) - utilisé en milieu salin (bords de mer) et chloré (piscine).

Panneaux de verre clair, feuilleté.

### **Exemple de projet**





Limanowskiego 6/21, 30-534 Krakow



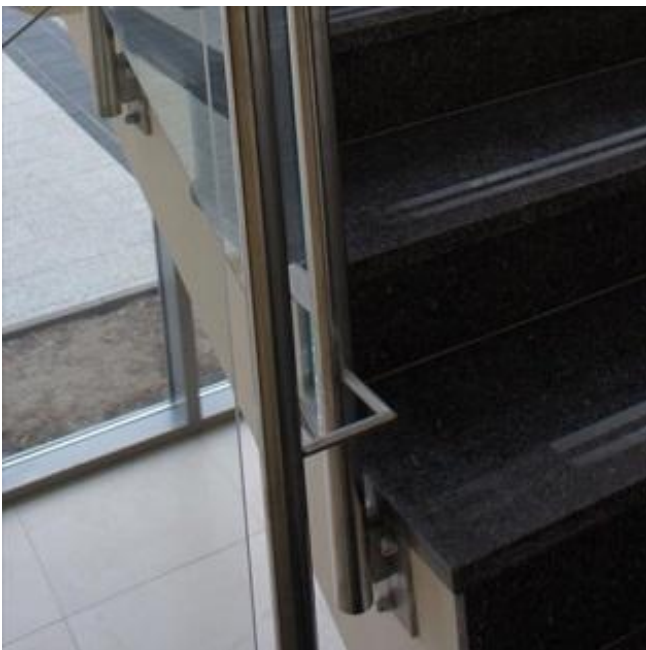
+48 515 322608, +48 606 363000



[info@gmlsystem.pl](mailto:info@gmlsystem.pl)



[www.gmlsystem.fr](http://www.gmlsystem.fr)



### Détails techniques:

1. poteaux et main courante ronds en inox poli tube  $\varnothing$  42.4 mm,
2. hauteur de la main courante 1000 mm,



Limanowskiego 6/21, 30-534 Krakow



+48 515 322608, +48 606 363000



[info@gmlsystem.pl](mailto:info@gmlsystem.pl)



[www.gmlsystem.fr](http://www.gmlsystem.fr)

3. remplissage de verre clair, feuilleté VSG 44.2,
4. supports de main courante en inox,
5. pinces à verre inox demi ronde,
6. platines d'ancrage latéral

Fixation à l'anglaise avec ancrage sur la face verticale d'escalier en béton.

### **Temps de production 3-5 semaines**

La fixation d'un poteau aux autres pièces, tels que support de main courante, points de fixation à verre, est effectuée en usine.

Poteaux fabriqués prêts au montage en exécution soudée.

Accessoires en acier inoxydable: supports de main courante, points de fixation à verre, embases et caches platines, platines d'ancrage, proviennent de notre propre production et sont disponibles en inox 304 et en inox 316.