



Limanowskiego 6/21, 30-534 Krakow



+48 515 322608, +48 606 363000



info@gmlsystem.pl



www.gmlsystem.fr

Garde-corps verre avec main courante en inox pour les escaliers, terrasses et balcons (Produit LCH-G-GLAS-2-E)

Garde-corps verre avec main courante et des poteaux ronds en inox satiné. Remplissage de verre feuilleté VSG ou de panneaux de HPL (High Pressure Laminate).

Poteaux, main courante et accessoires disponibles en inox 304 (A2) et en inox 316 (A4) - utilisé en milieu salin (bords de mer) et chloré (piscine).

Panneaux de verre feuilleté VSG ou de panneaux HPL de couleur.

Exemple de projet





Limanowskiego 6/21, 30-534 Krakow



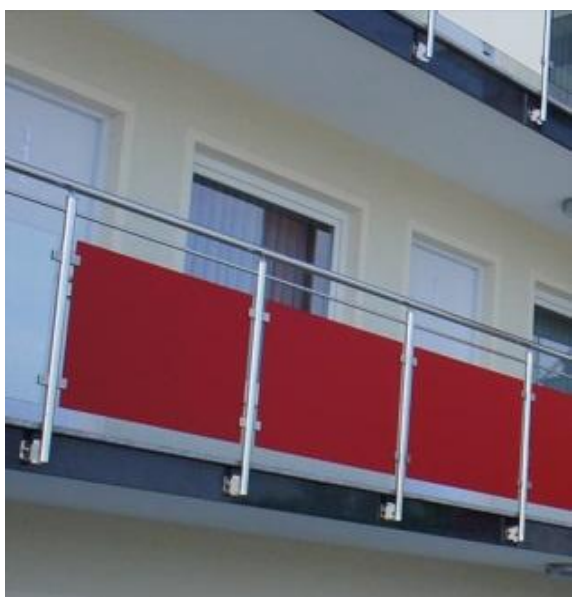
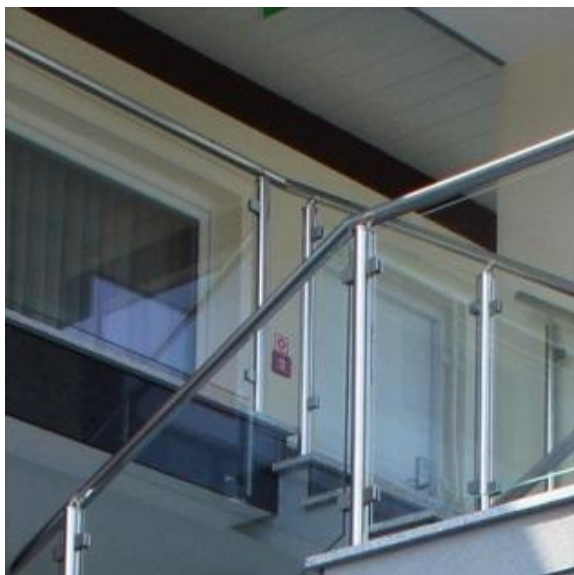
+48 515 322608, +48 606 363000

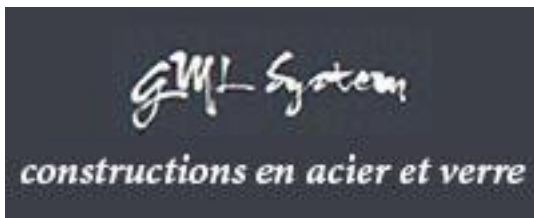


info@gmlsystem.pl



www.gmlsystem.fr





Limanowskiego 6/21, 30-534 Krakow



+48 515 322608, +48 606 363000



info@gmlsystem.pl



www.gmlsystem.fr

Détails techniques:

1. poteaux et main courante ronds en inox poli tube Ø 42.4 mm,
2. hauteur de la main courante 1000 mm,
3. remplissage de verre clair, feuilleté VSG 44.2 ou de panneaux de HPL,
4. supports de main courante en inox,
5. pinces à verre inox carrée,
6. embases et caches platines,
7. platines d'ancrage au sol ou latéral, en fonction de la pose, au sol ou latérale

Fixation à la française - sur plat ou à l'anglaise - ancrage sur la face vertical

Temps de production 3-5 semaines

La fixation d'un poteau aux autres pièces, tels que support de main courante, pinces à verre et caches platines, est effectuée en usine.

Poteaux fabriqués prêts au montage en exécution soudée.

Accessoires en acier inoxydable: supports de main courante, pinces à verre, embases et caches platines, platines d'ancrage, proviennent de notre propre production et sont disponibles en inox 304 et en inox 316.