

Limanowskiego 6/21, 30-534 Krakow



+48 515 322608, +48 606 363000



info@gmlsystem.pl



www.gmlsystem.fr

Garde-corps verre avec main courante inox pour les escaliers (Produit LCH-G-GLAS-1-E)

Garde-corps verre avec main courante et des poteaux ronds en inox satiné. Remplissage de verre feuilleté VSG.

Poteaux, main courante et accessoires disponibles en inox 304 (A2) et en inox 316 (A4) - utilisé en milieu salin (bords de mer) et chloré (piscine).

Panneaux de verre clair, feuilleté.

Exemple de projet





Limanowskiego 6/21, 30-534 Krakow



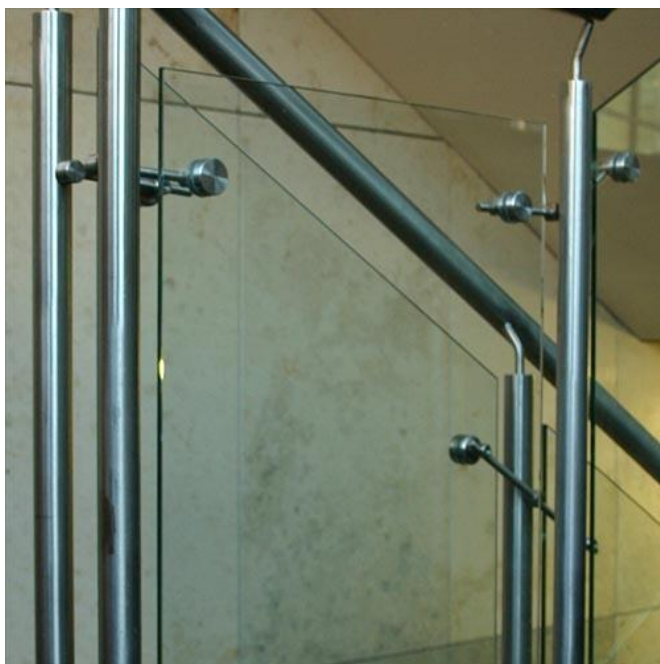
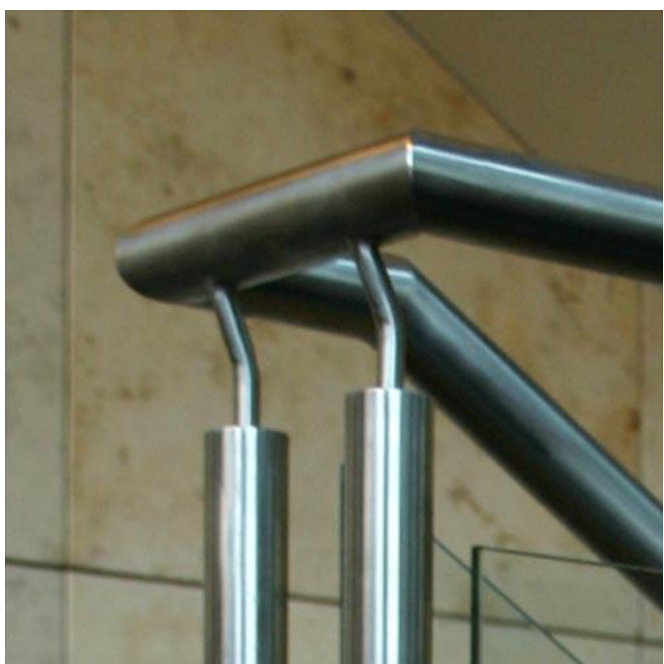
+48 515 322608, +48 606 363000



info@gmlsystem.pl



www.gmlsystem.fr





Limanowskiego 6/21, 30-534 Krakow



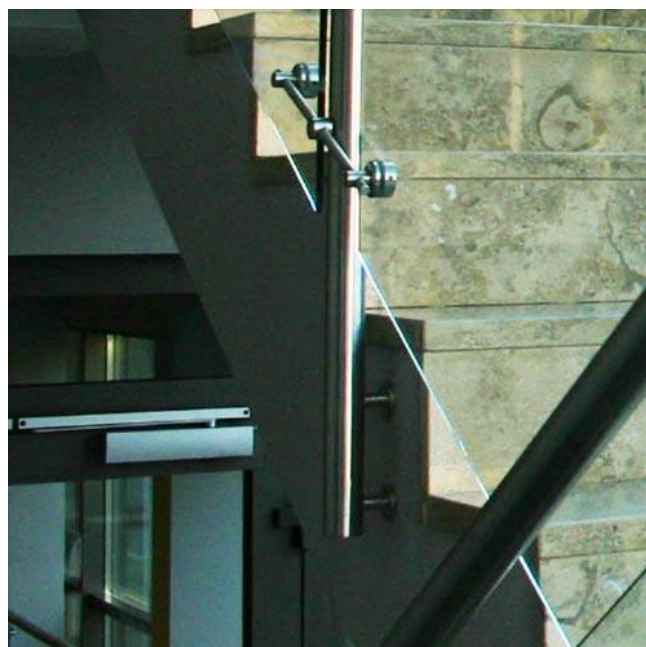
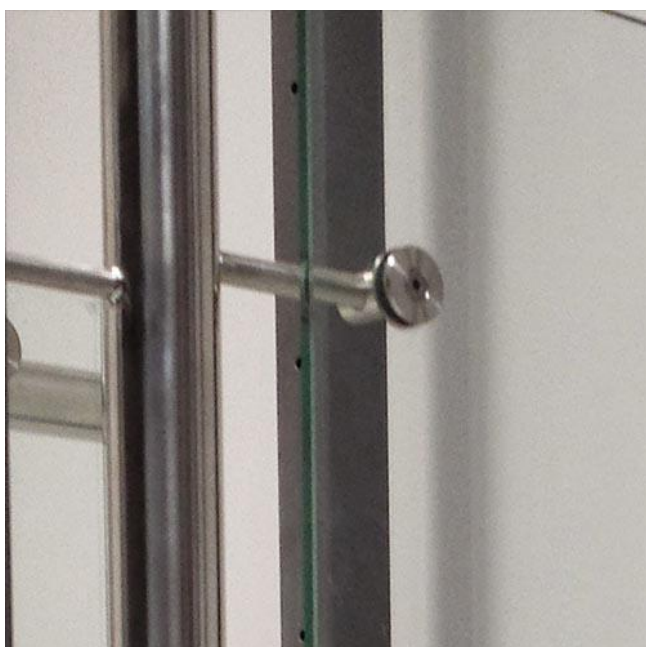
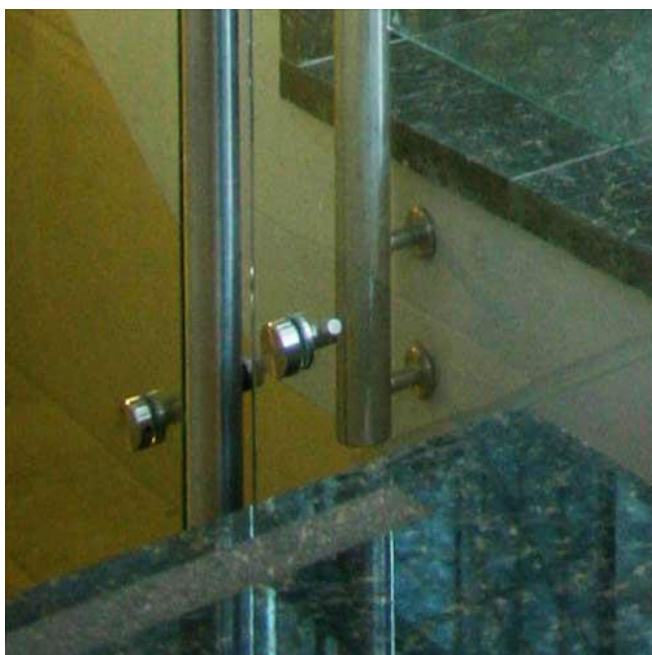
+48 515 322608, +48 606 363000



info@gmlsystem.pl



www.gmlsystem.fr



Détails techniques:

1. poteaux et main courante ronds en inox poli tube \varnothing 42.4 mm, ou en bois comme alternative
2. hauteur de la main courante 1000 mm,



Limanowskiego 6/21, 30-534 Krakow



+48 515 322608, +48 606 363000



info@gmlsystem.pl



www.gmlsystem.fr

3. remplissage de verre clair, feuilleté VSG 44.2,
4. supports de main courante en inox,
5. points de fixation en inox pour panneaux de verre,
6. platines d'ancrage latéral

Fixation à l'anglaise avec ancrage sur la face verticale d'escalier en béton.

Temps de production 3-5 semaines

La fixation d'un poteau aux autres pièces, tels que support de main courante, points de fixation à verre, est effectuée en usine.

Poteaux fabriqués prêts au montage en exécution soudée.

Accessoires en acier inoxydable: supports de main courante, points de fixation à verre, embases et caches platines, platines d'ancrage, proviennent de notre propre production et sont disponibles en inox 304 et en inox 316.