

Limanowskiego 6/21, 30-534 Krakow



+48 515 322608, +48 606 363000



info@gmlsystem.pl



www.gmlsystem.fr

Garde-corps tout verre avec main courante en inox pour les escaliers (Produit LCH-G-GANZGL-4-E)

Balustrade en verre sans cadre.

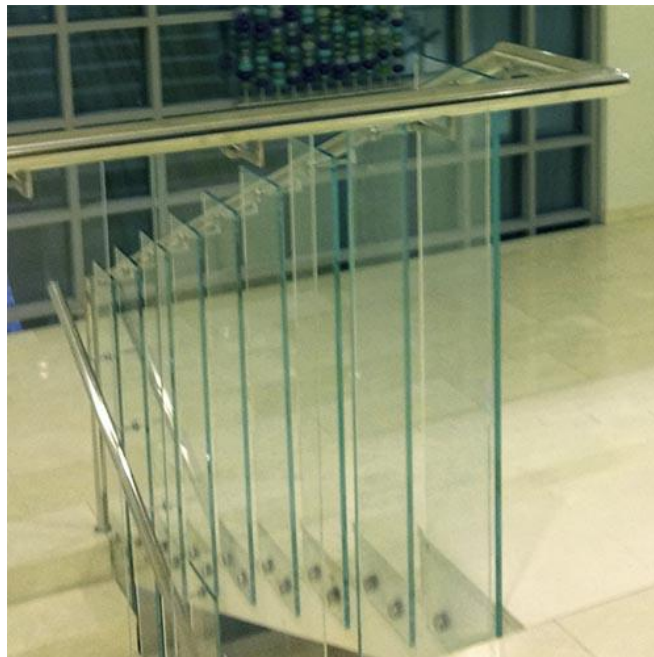
Garde-corps tout verre avec panneaux de verre de sécurité clair trempé ESG.

Main courante ronde en inox poli montée sur verre à l'aide de supports avec points de fixation en inox.

Main courante et accessoires disponibles en inox 304 (A2) et en inox 316 (A4) - utilisé en milieu salin (bords de mer) et chloré (piscine).

Panneaux de verre de sécurité clair feuilleté trempé VSG ESG.

Exemple de projet





Limanowskiego 6/21, 30-534 Krakow



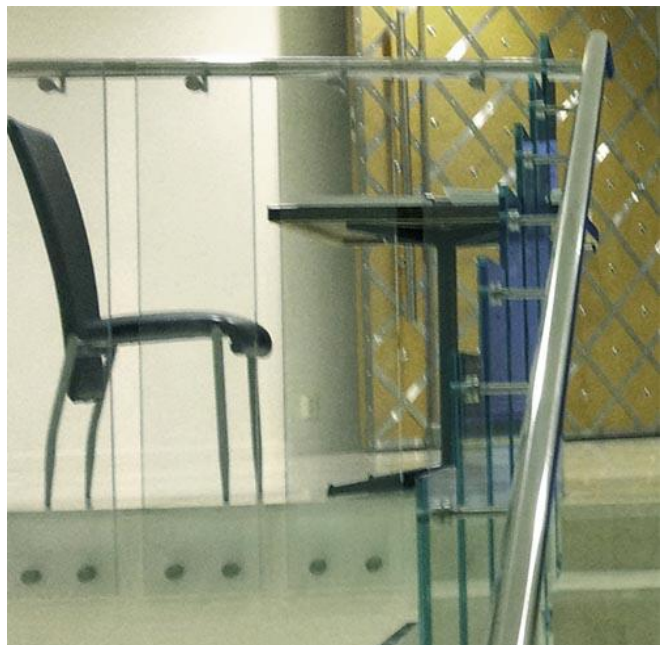
+48 515 322608, +48 606 363000



info@gmlsystem.pl



www.gmlsystem.fr



Détails techniques:

1. main courante ronde en inox poli tube \varnothing 42.4 mm,
2. hauteur 1000 mm,



Limanowskiego 6/21, 30-534 Krakow



+48 515 322608, +48 606 363000



info@gmlsystem.pl



www.gmlsystem.fr

3. panneaux de verre de sécurité clair feuilleté trempé VSG ESG 66.1,
4. supports de main courante en inox,
5. points de fixation en inox pour panneaux de verre

Fixation à l'anglaise avec points de fixation à verre sur la face verticale d'escalier en béton.

Temps de production 3-5 semaines

Accessoires en acier inoxydable tels que supports de main courante et points de fixation à verre proviennent de notre propre production et sont disponibles en inox 304 et en inox 316.