

Limanowskiego 6/21, 30-534 Krakow



+48 515 322608, +48 606 363000



info@gmlsystem.pl



www.gmlsystem.fr

Garde-corps tout verre avec main courante en inox pour les escaliers, terrasses et balcons (Produit LCH-G-GANZGL-1-E)

Balustrade en verre sans cadre.

Garde-corps tout verre avec main courante de tube inox carré à fond de gorge.

Panneaux de verre de sécurité clair trempé et feuilleté.

Accessoires disponibles en inox 304 (A2) et en inox 316 (A4) - utilisé en milieu salin (bords de mer) et chloré (piscine).

Panneaux de verre de sécurité clair feuilleté trempé VSG ESG.

Exemple de projet





Limanowskiego 6/21, 30-534 Krakow



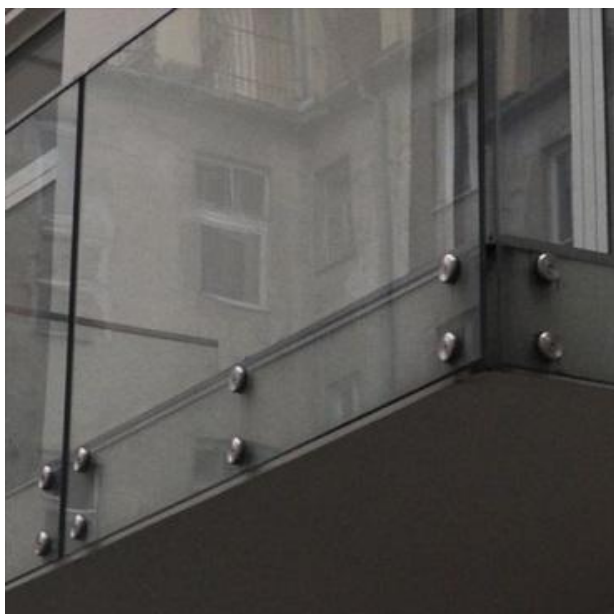
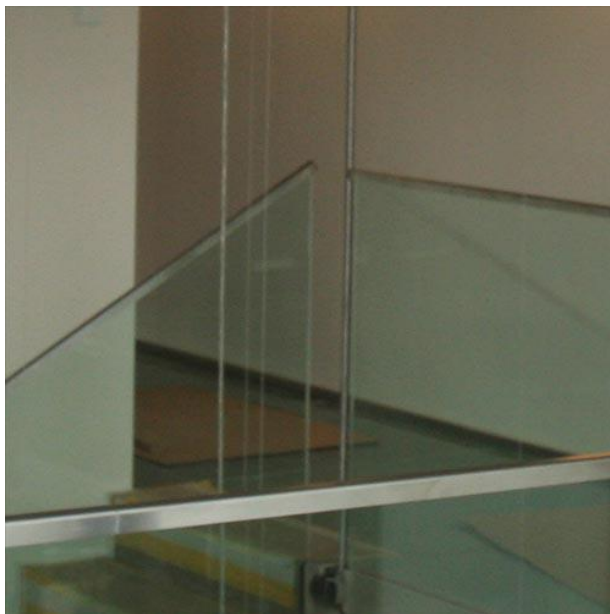
+48 515 322608, +48 606 363000



info@gmlsystem.pl



www.gmlsystem.fr



Détails techniques:

1. main courante tube inox satiné carré à fond de gorge 40x40 mm,
2. hauteur 1000 mm,
3. panneaux de verre de sécurité clair feuilleté trempé VSG ESG 88.1,



Limanowskiego 6/21, 30-534 Krakow



+48 515 322608, +48 606 363000



info@gmlsystem.pl



www.gmlsystem.fr

4. points de fixation en inox pour panneaux de verre

Fixation à l'anglaise avec points de fixation à verre sur la face verticale en béton.

Temps de production 3-5 semaines

Accessoires en acier inoxydable tels que points de fixation à verre proviennent de notre propre production et sont disponibles en inox 304 et en inox 316.