



Limanowskiego 6/21, 30-534 Krakow



+48 515 322608, +48 606 363000



[info@gmlsystem.pl](mailto:info@gmlsystem.pl)



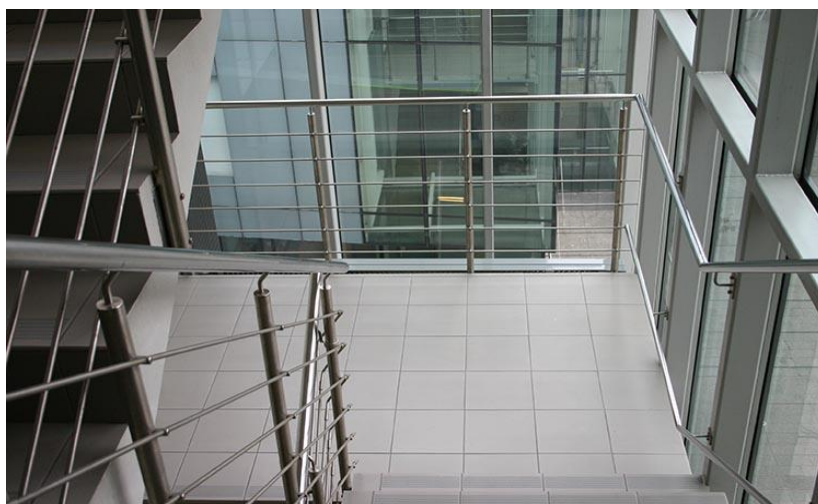
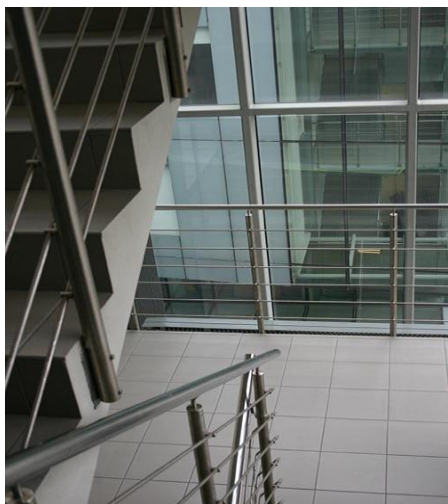
[www.gmlsystem.fr](http://www.gmlsystem.fr)

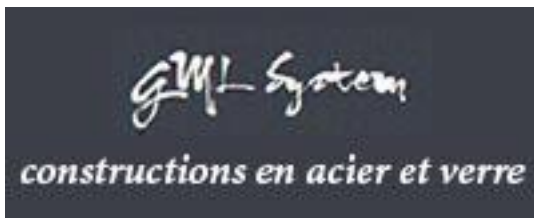
## **Garde-corps barres inox pour les escaliers, terrasses et balcons (Produit LCH-G-ESTL-1-E)**

### **Garde-corps barres avec main courante et des poteaux ronds en inox satiné et remplissage à barres horizontales.**

Poteaux, main courante, barres et accessoires disponibles en inox 304 (A2) et en inox 316 (A4) - utilisé en milieu salin (bords de mer) et chloré (piscine).

#### **Exemple de projet**





Limanowskiego 6/21, 30-534 Krakow



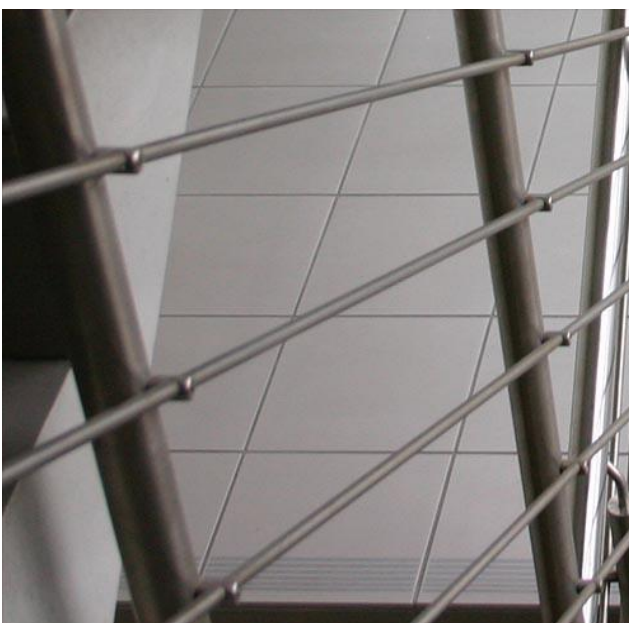
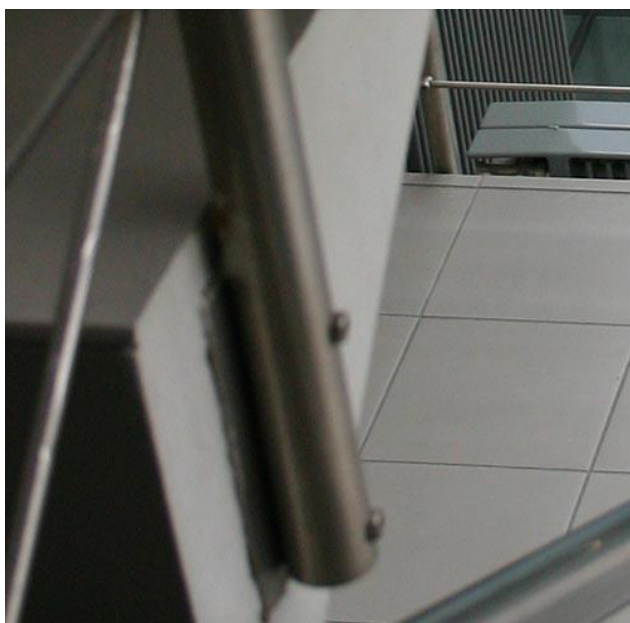
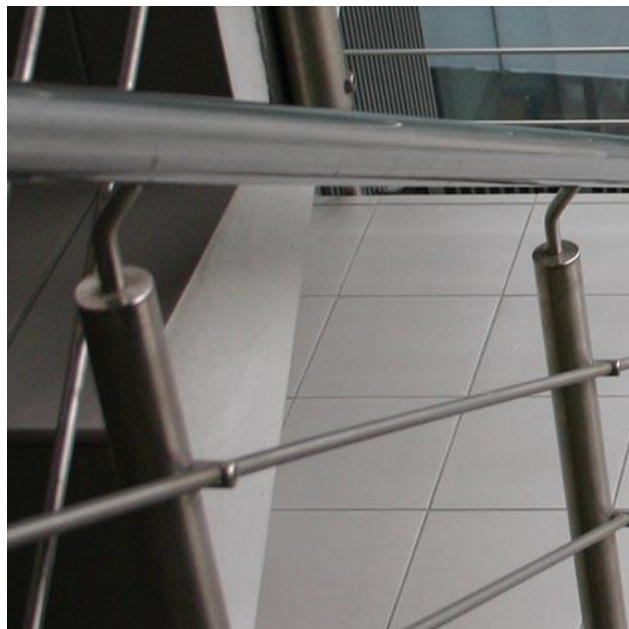
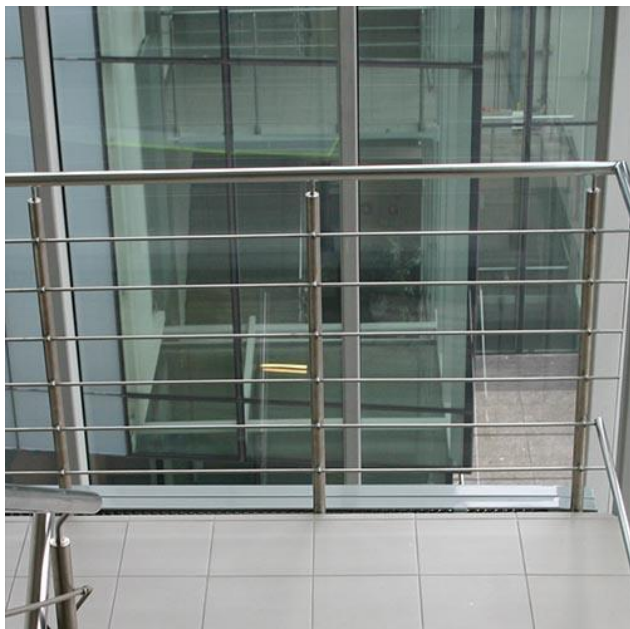
+48 515 322608, +48 606 363000



[info@gmlsystem.pl](mailto:info@gmlsystem.pl)

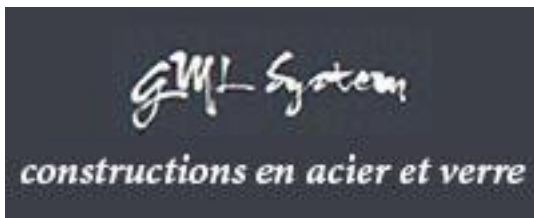


[www.gmlsystem.fr](http://www.gmlsystem.fr)



### Détails techniques:

1. poteaux et main courante ronds en inox poli tube  $\varnothing$  42.4 mm,
2. hauteur de la main courante 1000 mm,
3. remplissage à 6 barres horizontales à 10mm,



Limanowskiego 6/21, 30-534 Krakow



+48 515 322608, +48 606 363000



[info@gmlsystem.pl](mailto:info@gmlsystem.pl)



[www.gmlsystem.fr](http://www.gmlsystem.fr)

4. supports de main courante et de barres en inox,
5. supports transversales de barres en inox,
6. platines d'ancrage latéral

Fixation à l'anglaise avec ancrage sur la face verticale d'escalier en béton.

### **Temps de production 3-5 semaines**

La fixation d'un poteau aux autres pièces, tels que support de main courante, supports transversales de barres, est effectuée en usine.

Poteaux fabriqués prêts au montage en exécution soudée.

Accessoires en acier inoxydable: supports de main courante, supports transversales de barres, points de fixation à verre, embases et caches platines, platines d'ancrage, proviennent de notre propre production et sont disponibles en inox 304 et en inox 316.