



Limanowskiego 6/21, 30-534 Krakow



+48 515 322608, +48 606 363000



info@gmlsystem.pl



www.gmlsystem.fr

Éléments architecturaux de façade en acier (Produit LCH-F-MBAU-1-S)

Éléments architecturaux de façade de haute qualité de l'acier inoxydable et galvanisé.

Domaines principaux de compétence: balustrade de balcon, appuis de fenêtre, brise-vue et brise-vent de panneaux en bois, écrans d'intimité, cloisons en verre, brise-soleil d'acier galvanisé, solins en acier.

Exemple de projet





Limanowskiego 6/21, 30-534 Krakow



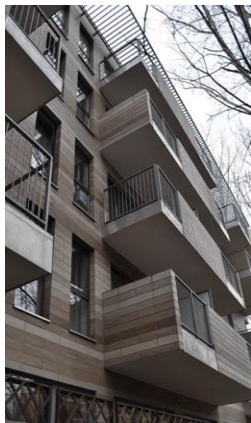
+48 515 322608, +48 606 363000



info@gmlsystem.pl



www.gmlsystem.fr



Caractéristiques:

1. balustrade de balcon en verre avec main courante et des poteaux en acier et remplissage en verre de sécurité,
2. balustrade de balcon en acier galvanisé peint en poudre avec remplissage à barreaux verticaux,
3. brise-vue et brise-vent de panneaux en bois, brise-soleil d'acier galvanisé,
4. appuis de fenêtre et solins en acier,
5. écrans d'intimité et cloisons en verre ou en bois,
6. balustrade en acier courbé à chaud et solins d'aluminium