



Limanowskiego 6/21, 30-534 Krakow



+48 515 322608, +48 606 363000



info@gmlsystem.pl



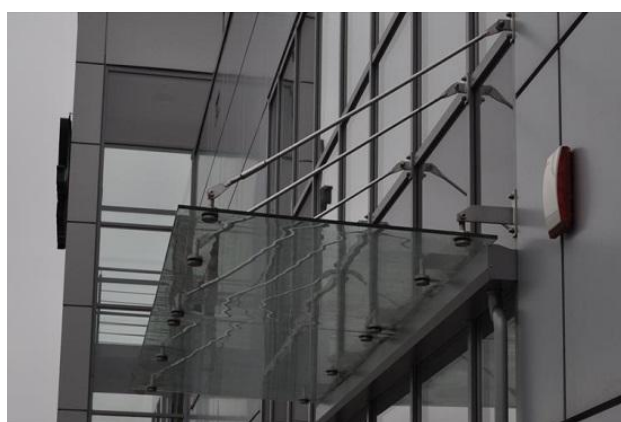
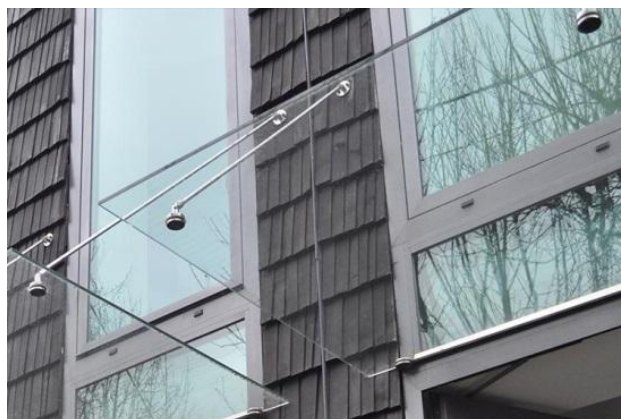
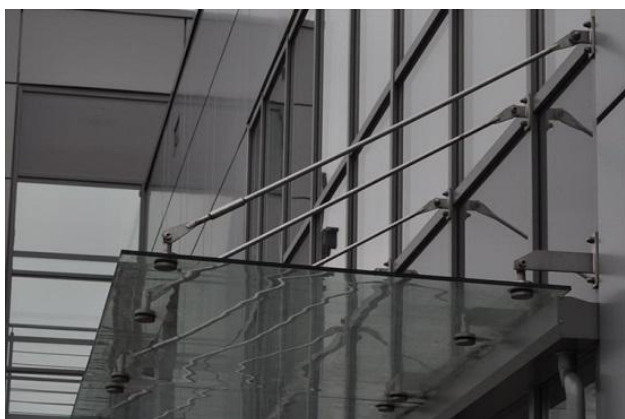
www.gmlsystem.fr

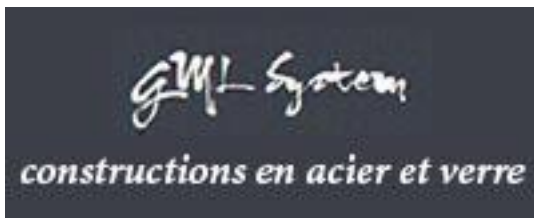
Méthodes de fixation pour l'installation d'auvents

(Infos pour produits LCH-D-GUDACH-2-S, LCH-D-GUDACH-4-S, LCH-D-GUDACH-5-S, LCH-D-GUDACH-6-S)

Solution technique pour auvent en verre monté avec des tirants en acier inoxydable.

Exemples de projects





Limanowskiego 6/21, 30-534 Krakow



+48 515 322608, +48 606 363000



info@gmlsystem.pl



www.gmlsystem.fr



Caractéristiques:

1. tirants en inox fixés sur la paroi/le mur avec fixation murale en inox,
2. panneaux de verre montés avec fixation pour tirants,
3. panneaux de verre soutenu par un cadre de profiles en inox,
4. fixations et supports en acier inoxydable de notre propre production